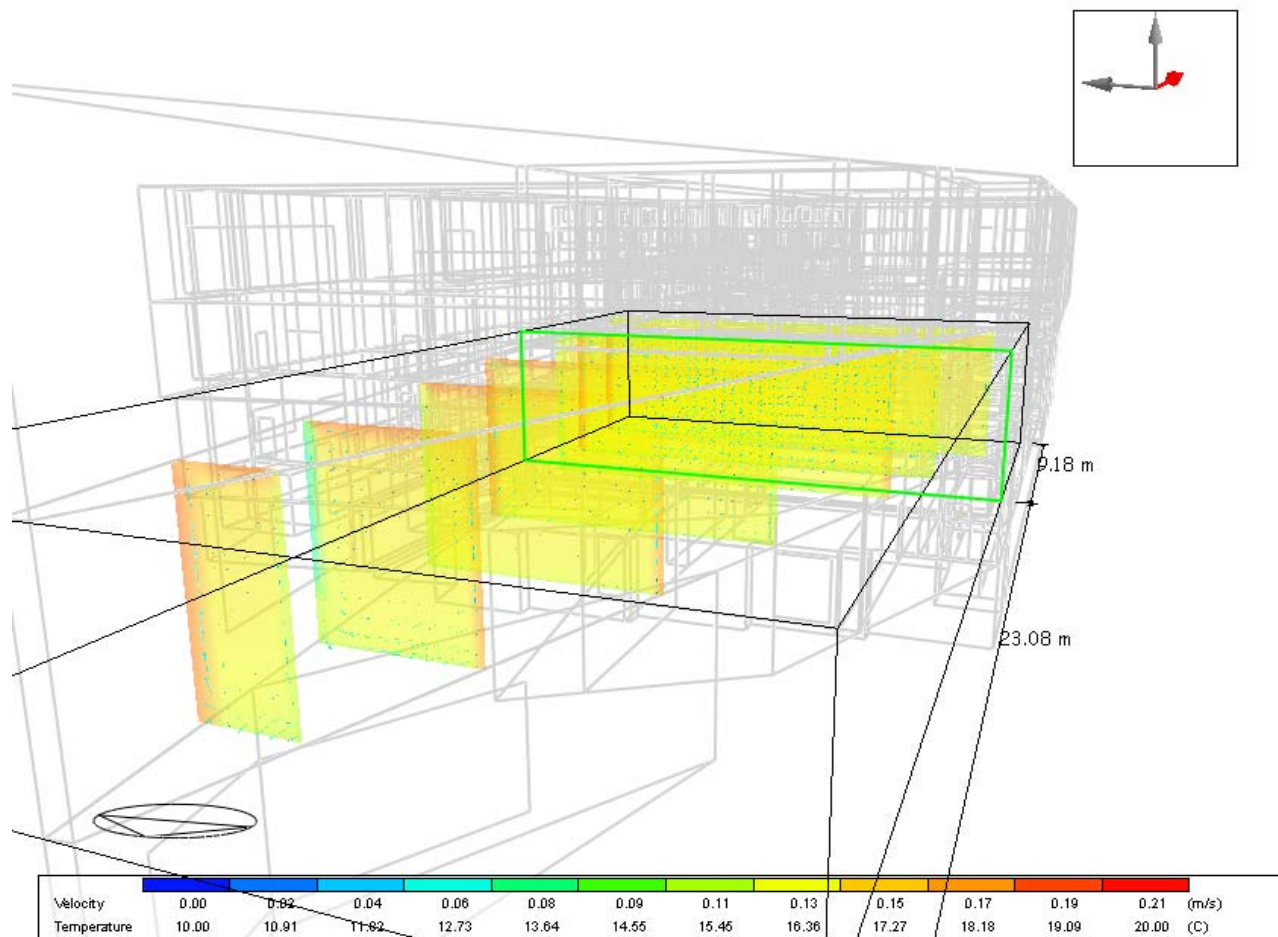


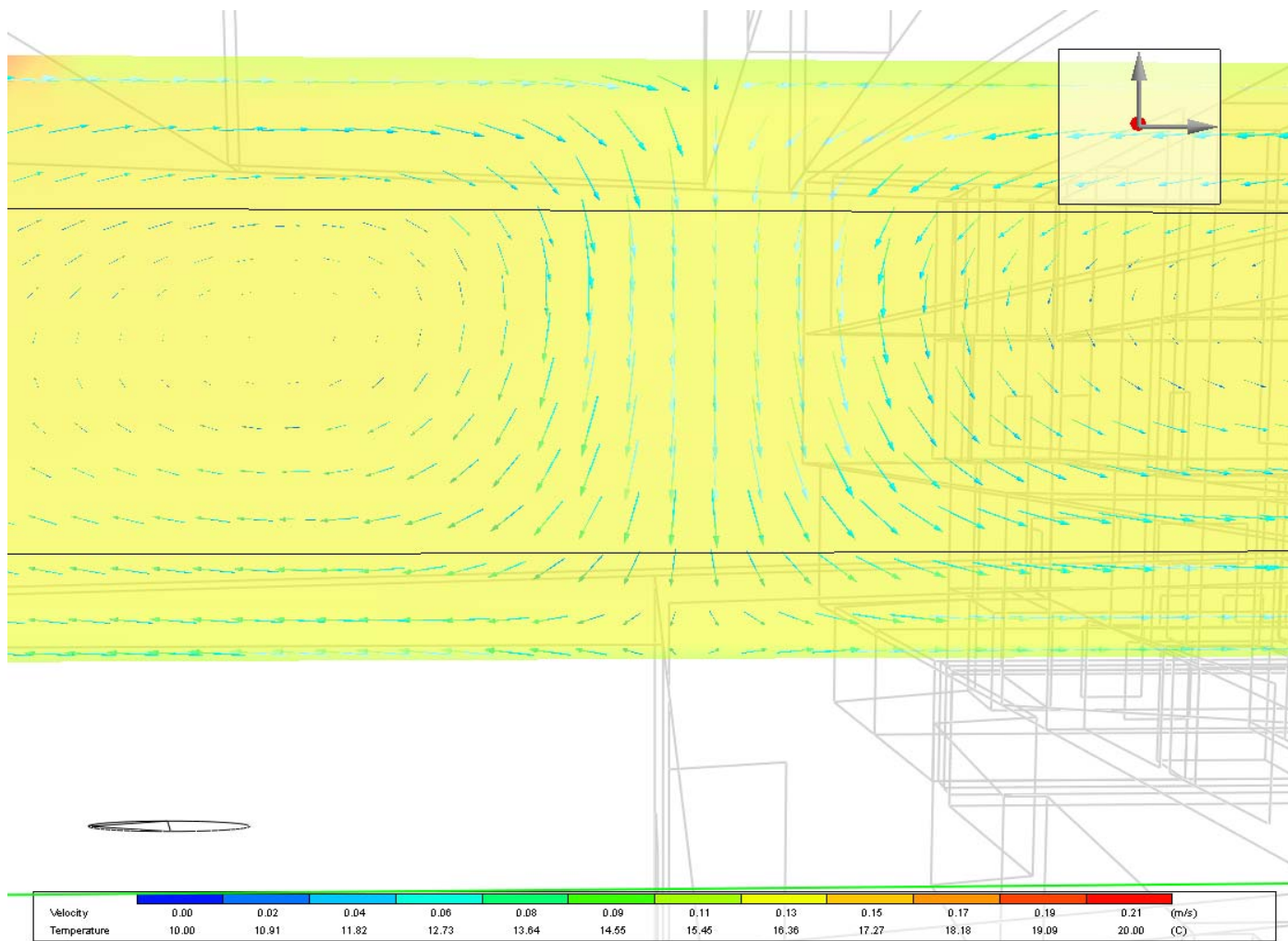
物件名:美術館 エネルギーシミュレーション

目次	1
1 出力結果	2
1.1 CFD解析画像	2
1.2 ビジュアライゼーション画像	5
1.3 暖房設計	6
1.3.1 熱損失分析結果	6
1.3.2 要約表	7
1.4 冷房設計	8
1.4.1 詳細結果	9
1.4.2 要約表	10
1.5 シミュレーション	10
1.5.1 詳細結果	10
1.5.2 快適解析結果	12
1.5.3 エネルギー消費量	13
1.5.4 CO2排出量	14
1.6 ゾーン別データ	15
2 建物概要	19
3 シミュレーション基本情報	19
4 納品物品	19

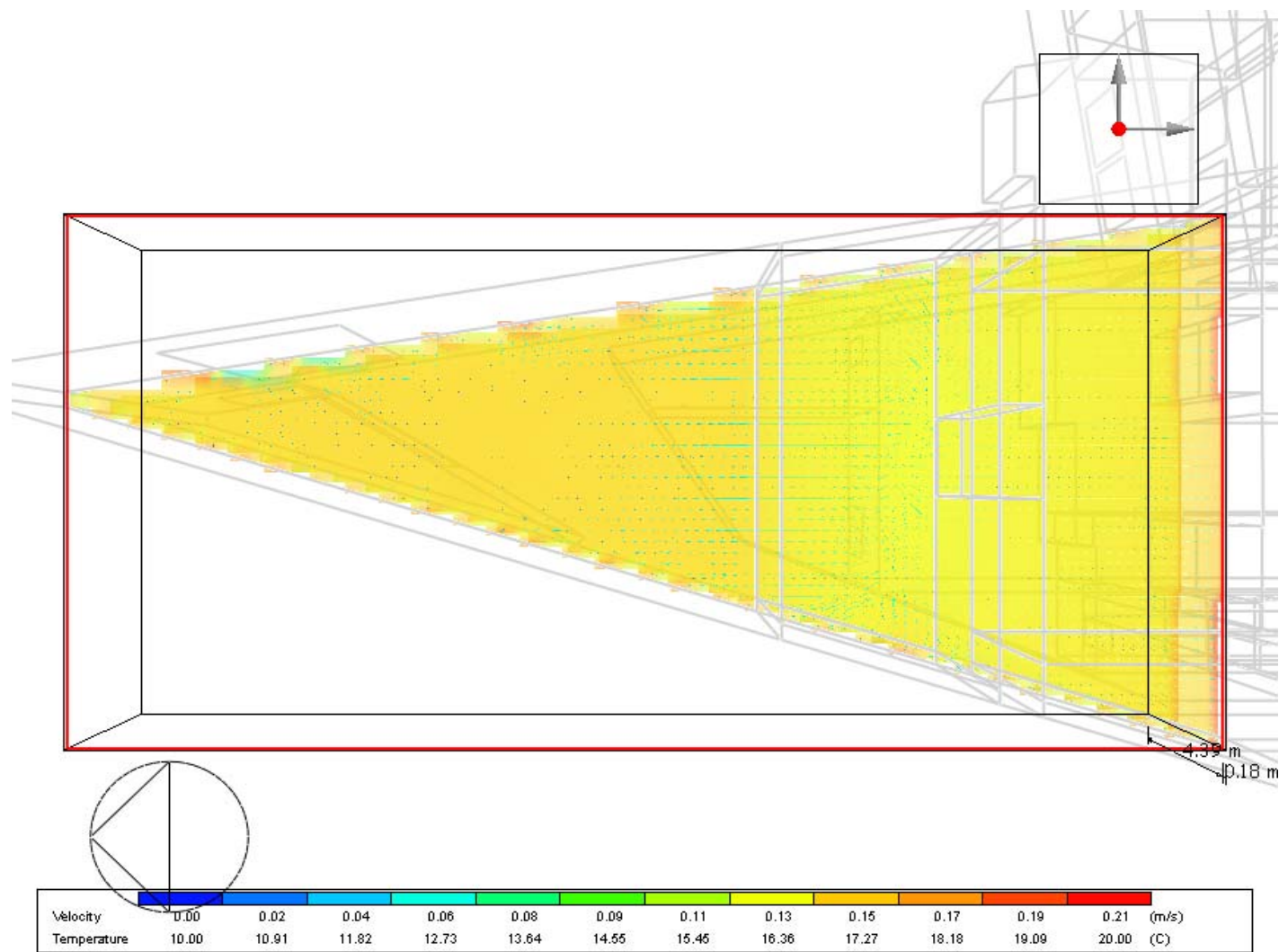
1. 出力結果
1.1 CFD解析結果



CFD解析画面(建物一部)

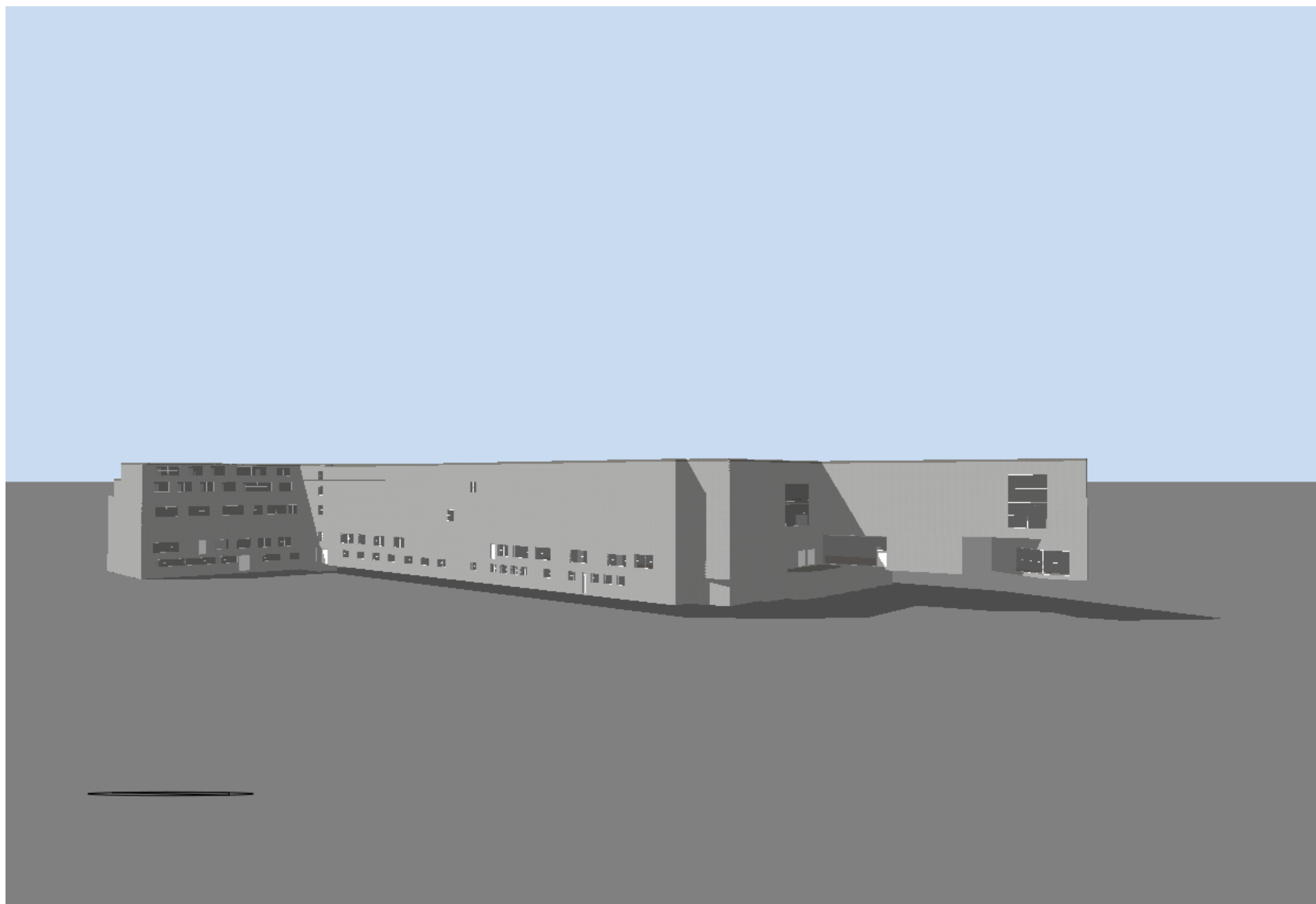


CFD解析画面(建物一部)

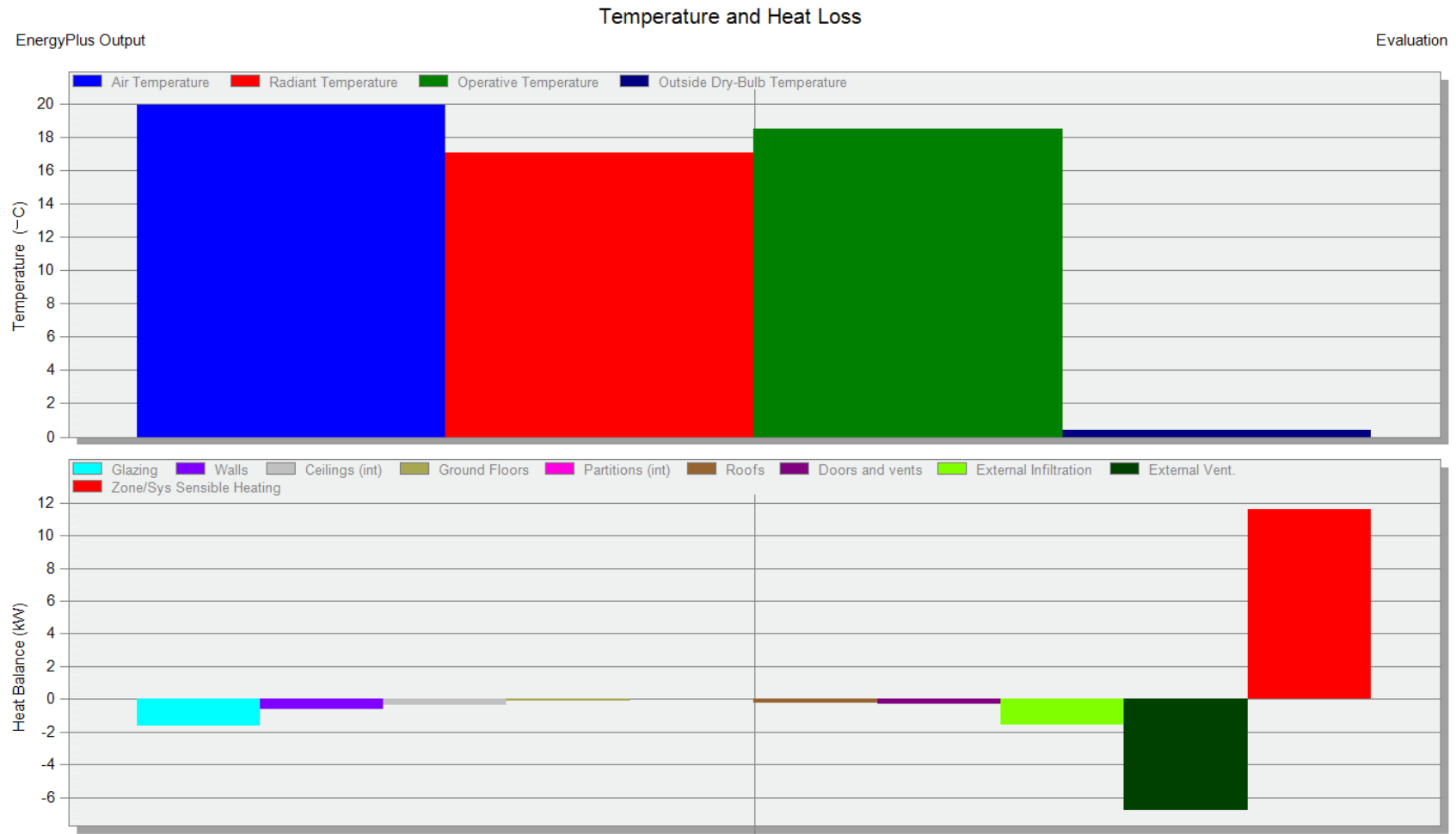


CFD解析画面(建物一部)

1.2 ビジュアル化画面



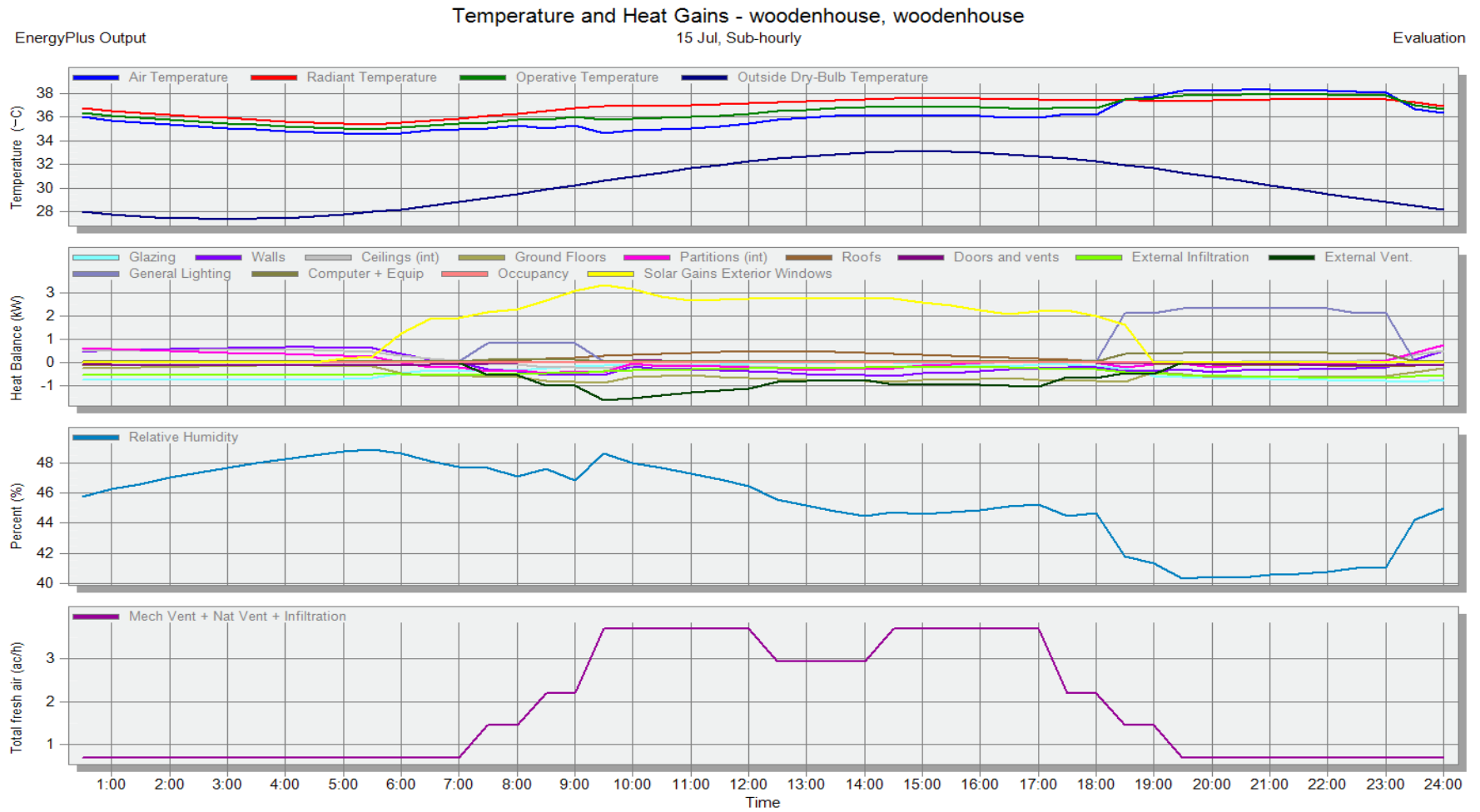
1.3 暖房設計
1.3.1 熱損失分析結果



1.3.2 要約表

Zone	Comfort Temperature (°C)	Steady-State Heat Loss (kW)	Design Capacity(kW)
- woodenhouse Total design heat loss = 20.890 (kW)			
- Block 1 Total design heat loss = 20.890 (kW)			
Zone 9	16.45	1.70	3.06
Zone 3	16.21	1.42	2.55
Zone 2	19.41	1.55	2.78
Zone 8	19.54	3.72	6.69
Zone 6	16.83	0.38	0.68
Zone 4	17.32	0.45	0.80
Zone 1	19.47	0.67	1.21
Zone 7	20.18	0.27	0.49
Zone 5	19.77	1.46	2.63
- Roof 1 Total design heat loss = 0.000 (kW)			
Zone 1	-0.56	0.00	0.00

1.4 冷房設計
1.4.1 詳細結果



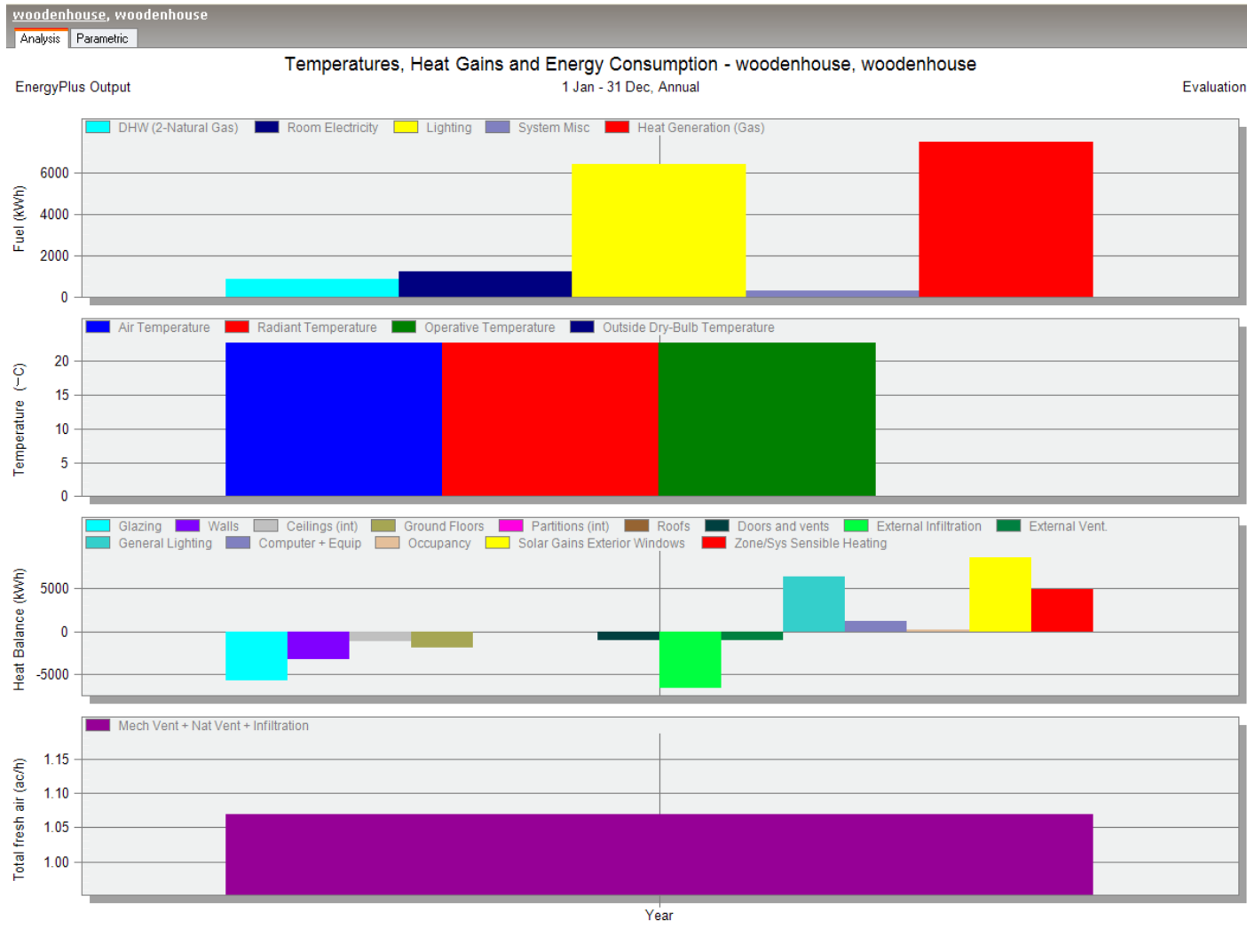
1.4.2 要約表

Zone	Design Capacity (kW)	Design Flow Rate (m ³ /s)	Total Cooling Load (kW)	Sensible (kW)	Latent (kW)	Air Temperatu...	Humidity (%)	Time of Max Cooli...	Max Op Temp in Day (°C)	Floor Area (m ²)	Volume (m ³)	Flow/Floor Area (l/s-m ²)
- woodenhouse Total Design Cooling Requirement = 0.000 (kW)												
- Block 1 Total Design Cooling Requirement = 0.000 (kW)												
Zone 9	0.00	0.00	0.00	0.00	0.00	-	-	-	37.7	14.2	49.7	0.00
Zone 3	0.00	0.00	0.00	0.00	0.00	-	-	-	37.9	10.9	38.2	0.00
Zone 2	0.00	0.00	0.00	0.00	0.00	-	-	-	37.9	11.5	40.2	0.00
Zone 8	0.00	0.00	0.00	0.00	0.00	-	-	-	38.0	30.0	104.9	0.00
Zone 6	0.00	0.00	0.00	0.00	0.00	-	-	-	43.9	2.9	10.3	0.00
Zone 4	0.00	0.00	0.00	0.00	0.00	-	-	-	38.3	4.3	15.2	0.00
Zone 1	0.00	0.00	0.00	0.00	0.00	-	-	-	37.9	4.4	15.5	0.00
Zone 7	0.00	0.00	0.00	0.00	0.00	-	-	-	38.1	2.2	7.6	0.00
Zone 5	0.00	0.00	0.00	0.00	0.00	-	-	-	37.6	11.8	41.3	0.00
- Roof 1 Total Design Cooling Requirement = 0.000 (kW)												
Zone 1	0.00	0.00	0.00	0.00	0.00	-	-	-	60.2	87.8	86.5	0.00

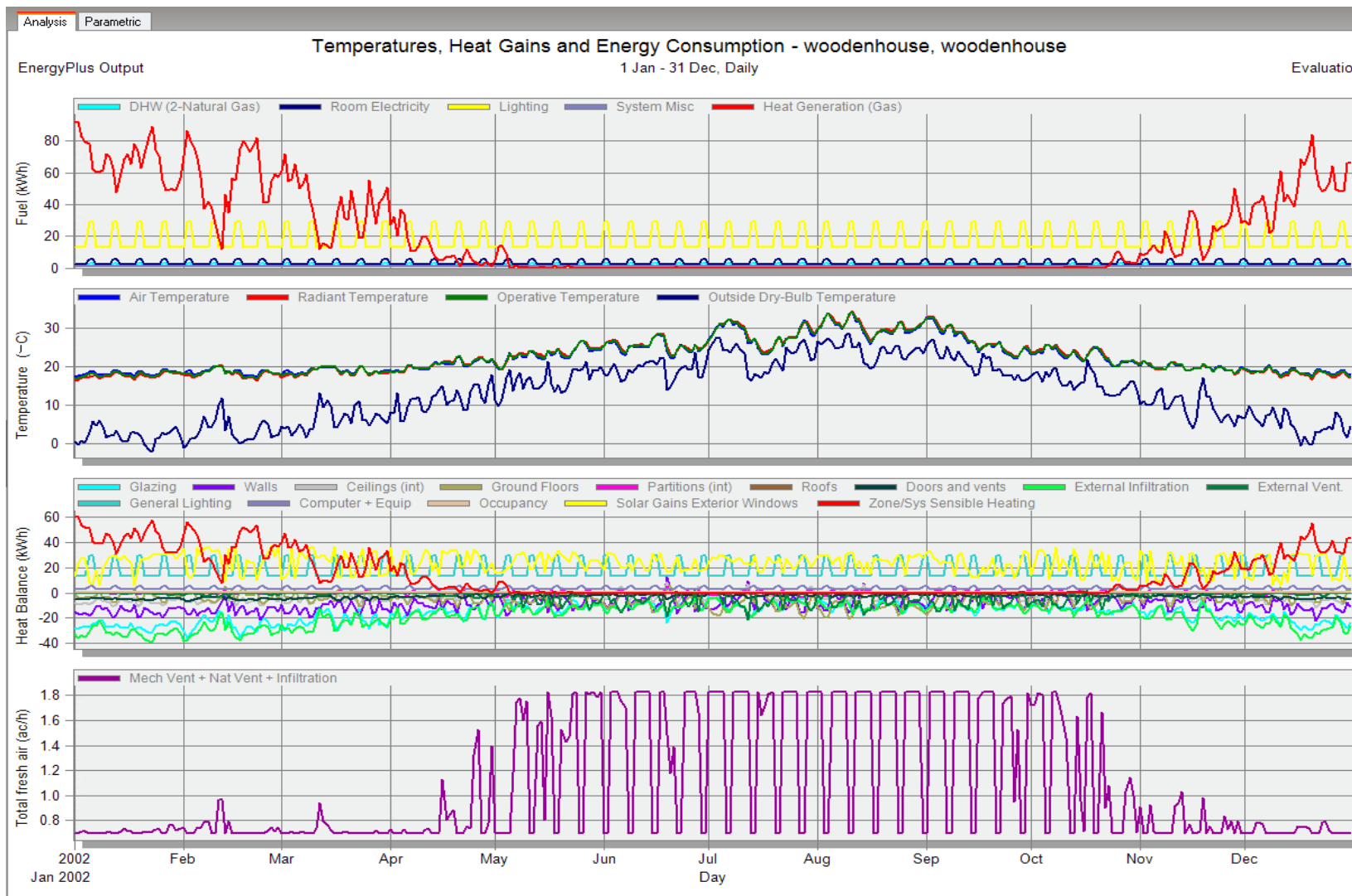
1.5 シミュレーション

1.5.1 詳細結果

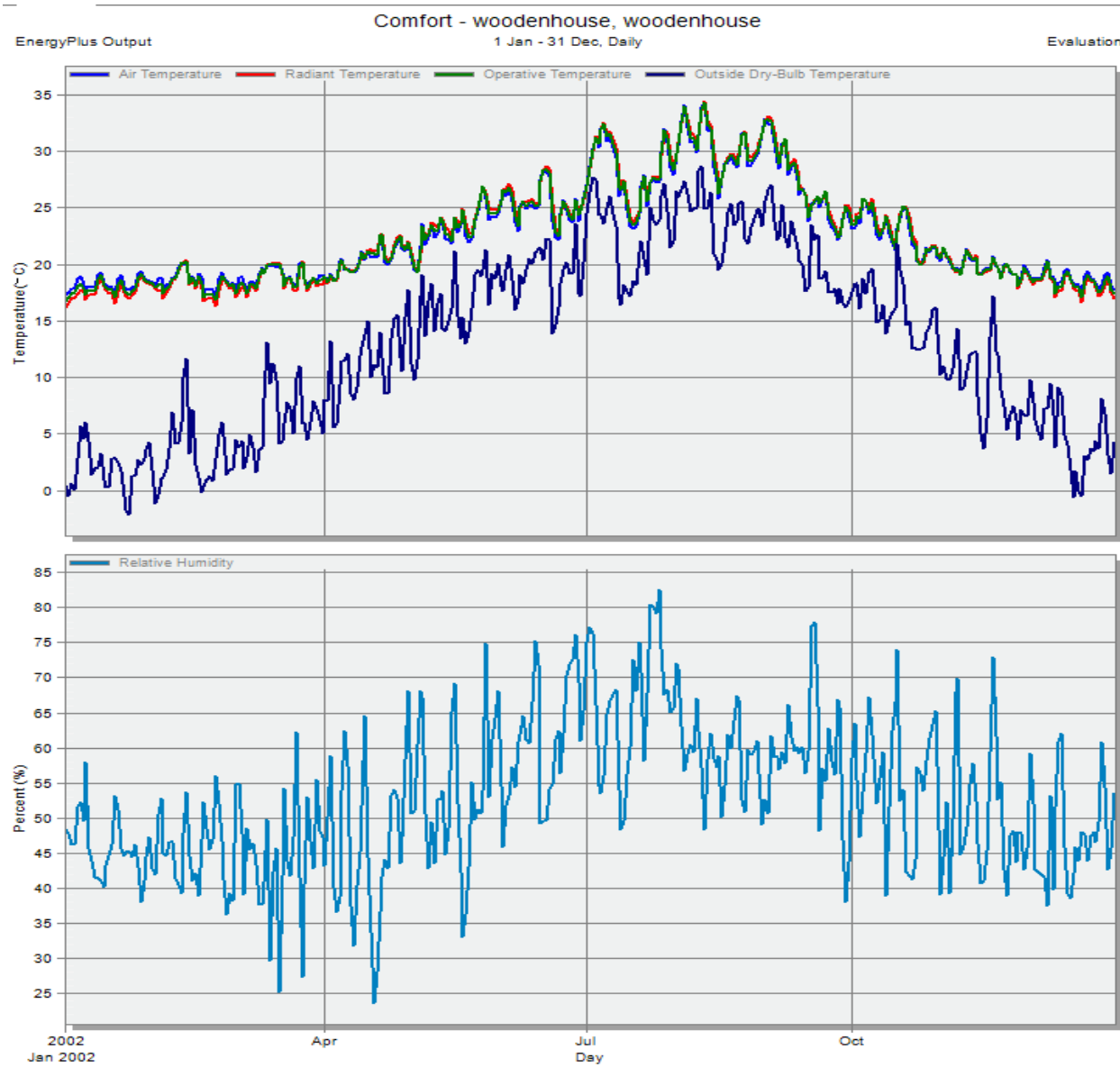
(1) 建物素材と換気口を通じた熱吸収/損失、内部熱吸収、気温と外気乾球気温（年間合計）



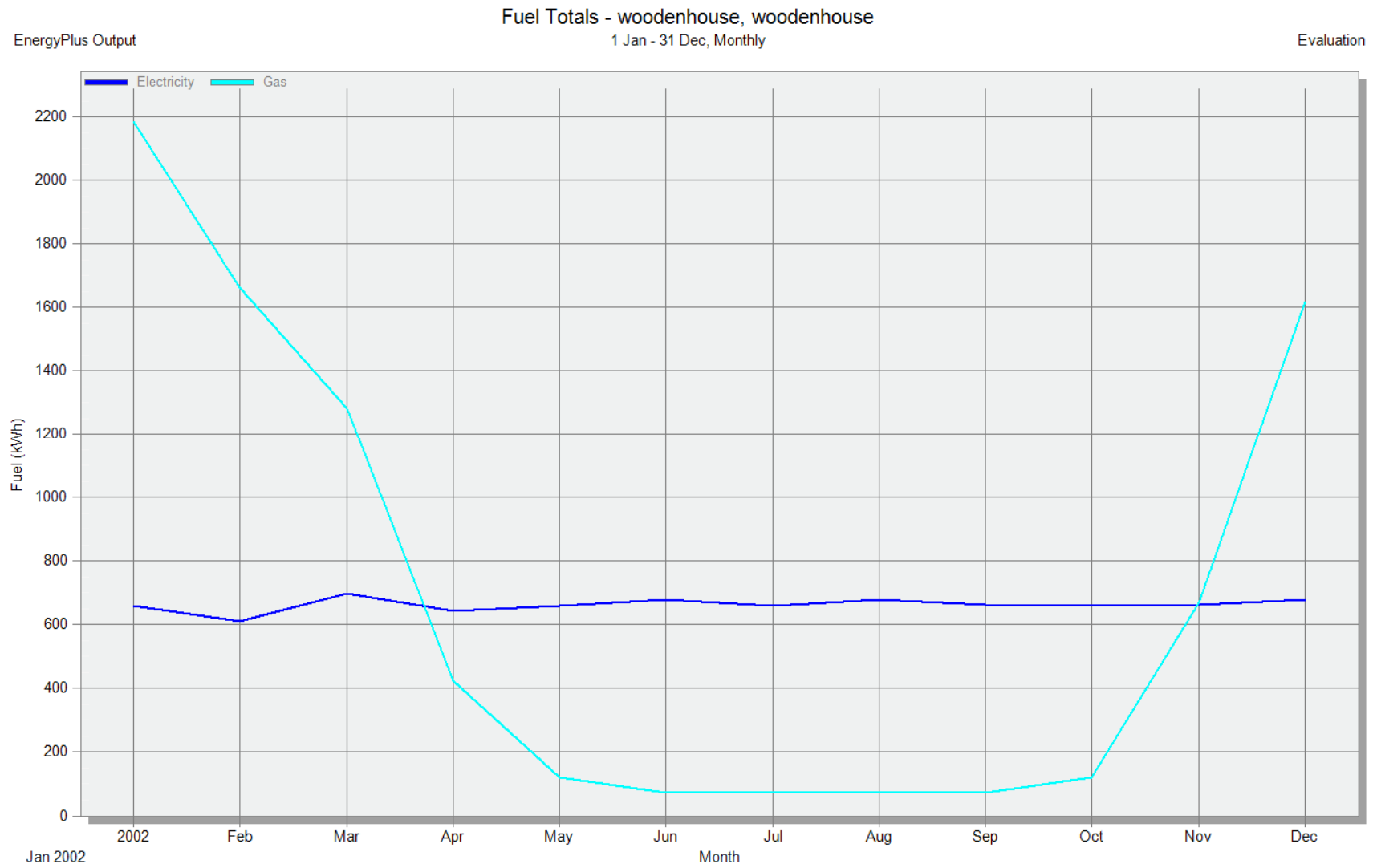
(2) 建物素材と換気口を通じた熱吸収/損失、内部熱吸収、気温と外気乾球気温(年間推移)



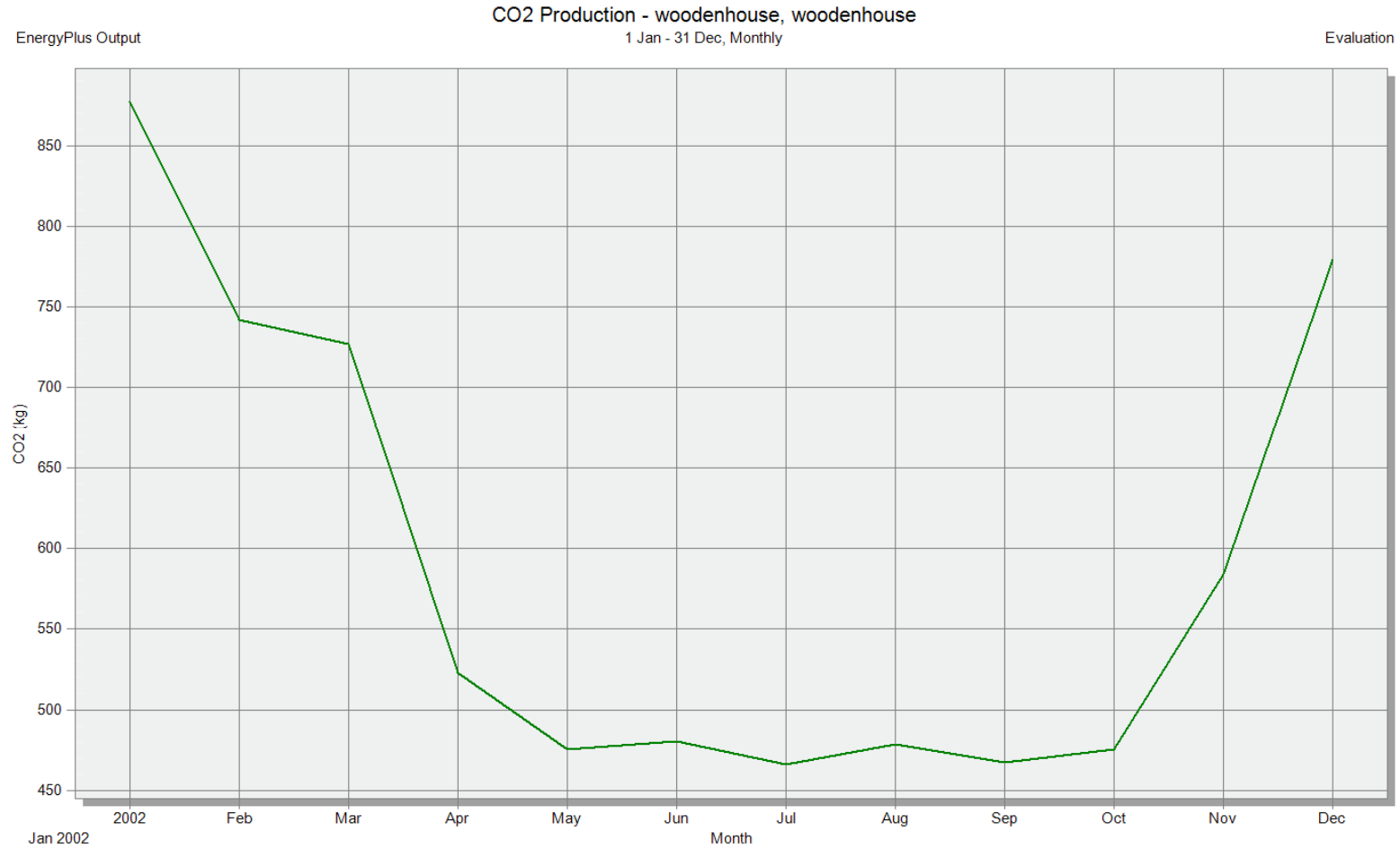
1.5.2 快適解析結果



1.5.3 エネルギー消費量



1.5.4 CO2排出量



1.6 ゾーン別データ

ゾーン		SunSpace - SS-Zone 1									
フロア面積 (m2)		11.245									
体積 (m3)		91.979									
暖房計算	×										
暖房設定温度 (C)		0									
冷房計算	×										
冷房設定温度 (C)		99									
最大作用温度 (C)		0									
要素	隣接条件	面積 (m2)	フローパス	U値 (W/K-m2)	U値*面積 (W/K)	SROut (m2-K/W)	SRIn (m2-K/W)	方向 (deg E of N)	傾き (deg)	重素材	
壁	Outside	0.261	StrawBale walls-8in(7in straw-1/2inOSB)	0.361	0.0943	0.04	0.13	270	90	○	
壁	Outside	13.591	StrawBale walls-8in(7in straw-1/2inOSB)	0.361	4.9084	0.04	0.13	180	90	○	
壁	Outside	8.564	StrawBale walls-8in(7in straw-1/2inOSB)	0.361	3.0931	0.04	0.13	90	90	○	
壁	Outside	4.49	StrawBale walls-8in(7in straw-1/2inOSB)	0.361	1.6217	0.04	0.13	358.72	90	○	
壁	Outside	25.423	StrawBale walls-8in(7in straw-1/2inOSB)	0.361	9.182	0.04	0.13	360	90	○	
屋根	Outside	14.217	SIP Panel 4 in - Roof	0.258	3.6749	0.04	0.1	90	40.6	○	
地上階	Ground	10.794	IECC-2000 Ground floor slab Medium wei	0.341	3.6826	0.01	0.17	180	180	○	
パーティション	ThermoMass-Bsmt - TM-bm-Zone 1	0.022	LogConstruction-7in	0.65	0.0142	0.04	0.13	0	0	○	
屋根	Outside	0.452	Link body	0.001	0.0005	0.04	0.1	0	0	×	
壁	Outside	0.123	Link body	0.001	0.0001	0.04	0.1	0	90	×	
床	Outside	0.452	Link body	0.001	0.0005	0.04	0.1	180	180	×	
壁	Outside	0.494	Link body	0.001	0.0005	0.04	0.1	180	90	×	
パーティション	Thermomass-1F - TM1F-Zone1	0.022	LogConstruction-7in	0.65	0.0142	0.04	0.13	0	0	○	
壁	Outside	0.371	Link body	0.001	0.0004	0.04	0.1	360	90	×	
パーティション	ThermoMass-2F - TM2F-Zone 1	14.96	LogConstruction-7in	0.65	9.7291	0.04	0.13	0	0	○	
サッシ	Outside	16.322	Dbl LoE (e2=2) Clr 3mm/13mm Arg	1.721	28.0896	0.061	0.122	180	90	×	
サッシ	Outside	12.264	Dbl LoE (e2=2) Clr 3mm/13mm Arg	1.721	21.1067	0.061	0.122	90	90	×	

ゾーン		ThermoMass-Bsmt - TM-bm-Zone 1										
フロア面積 (m2)		10.91										
体積 (m3)		26.914										
暖房計算	×											
暖房設定温度 (C)		0										
冷房計算	×											
冷房設定温度 (C)		99										
最大作用温度 (C)		0										
要素	隣接条件	面積 (m2)	フローパス	U値 (W/K-m2)	U値*面積 (W/K)	SROut (m2-K/W)	SRIn (m2-K/W)	方向 (deg E of N)	傾き (deg)	重素材		
地上階	Ground	10.759	IECC-2000 Ground floor slab Medium wei	0.341	3.6708	0.01	0.17		180	180 ○		
天井	Thermomass-1F - TM1F-Zone1	10.759	LogConstruction-7in_Reversed	0.663	7.136	0.04	0.1		0	0 ○		
壁	Outside	7.461	StrawBale walls-8in(7in straw-1/2inOSB)	0.361	2.6947	0.04	0.13		270	90 ○		
壁	Outside	2.861	StrawBale walls-8in(7in straw-1/2inOSB)	0.361	1.0332	0.04	0.13		180	90 ○		
壁	Outside	8.777	StrawBale walls-8in(7in straw-1/2inOSB)	0.361	3.17	0.04	0.13		0	90 ○		
パーティション	SunSpace - SS-Zone 1	0.022	LogConstruction-7in	0.65	0.0142	0.04	0.13		0	0 ○		
屋根	Outside	0.151	Link body	0.001	0.0002	0.04	0.1		0	0 ×		
壁	Outside	0.123	Link body	0.001	0.0001	0.04	0.1		180	90 ×		
床	Outside	0.151	Link body	0.001	0.0002	0.04	0.1		180	180 ×		
壁	Outside	0.123	Link body	0.001	0.0001	0.04	0.1		0	90 ×		
サッシ	Outside	5.917	Dbl LoE (e2=2) Clr 3mm/13mm Arg	1.721	10.1825	0.061	0.122		180	90 ×		

ゾーン		Thermomass-1F - TM1F-Zone1										
フロア面積 (m2)		10.91										
体積 (m3)		25.001										
暖房計算	×											
暖房設定温度 (C)		0										
冷房計算	×											
冷房設定温度 (C)		99										
最大作用温度 (C)		0										
要素	隣接条件	面積 (m2)	フローパス	U値 (W/K-m2)	U値*面積 (W/K)	SROut (m2-K/W)	SRIn (m2-K/W)	方向 (deg E of N)	傾き (deg)	重素材		
床	ThermoMass-Bsmt - TM-bm-Zone 1	10.759	LogConstruction-7in	0.65	6.9968	0.04	0.13		0	0 ○		
天井	ThermoMass-2F - TM2F-Zone 1	10.759	LogConstruction-7in_Reversed	0.663	7.136	0.04	0.1		0	0 ○		
壁	Outside	7.461	StrawBale walls-8in(7in straw-1/2inOSB)	0.361	2.6947	0.04	0.13		270	90 ○		
壁	Outside	2.861	StrawBale walls-8in(7in straw-1/2inOSB)	0.361	1.0332	0.04	0.13		180	90 ○		
壁	Outside	8.777	StrawBale walls-8in(7in straw-1/2inOSB)	0.361	3.17	0.04	0.13		0	90 ○		
パーティション	SunSpace - SS-Zone 1	0.022	LogConstruction-7in	0.65	0.0142	0.04	0.13		0	0 ○		
屋根	Outside	0.151	Link body	0.001	0.0002	0.04	0.1		0	0 ×		
壁	Outside	0.123	Link body	0.001	0.0001	0.04	0.1		180	90 ×		
床	Outside	0.151	Link body	0.001	0.0002	0.04	0.1		180	180 ×		
壁	Outside	0.123	Link body	0.001	0.0001	0.04	0.1		360	90 ×		
サッシ	Outside	5.917	Dbl LoE (e2=2) Clr 3mm/13mm Arg	1.721	10.1825	0.061	0.122		180	90 ×		

ゾーン		ThermoMass-2F - TM2F-Zone 1	
フロア面積 (m2)		10.91	
体積 (m3)		35.857	
暖房計算	×		
暖房設定温度 (C)		0	
冷房計算	×		
冷房設定温度 (C)		99	
最大作用温度 (C)		0	

要素	隣接条件	面積 (m2)	フローパス	U値 (W/K-m2)	U値*面積 (W/K)	SROut (m2-K/W)	SRIn (m2-K/W)	方向 (deg E of N)	傾き (deg)	重素材
壁	Outside	5.756	StrawBale walls-8in(7in straw-1/2inOSB)	0.361	2.079	0.04	0.13		270	90 ○
壁	Outside	7.807	StrawBale walls-8in(7in straw-1/2inOSB)	0.361	2.8195	0.04	0.13		180	90 ○
壁	Outside	0.128	StrawBale walls-8in(7in straw-1/2inOSB)	0.361	0.0462	0.04	0.13		90	90 ○
壁	Outside	12.242	StrawBale walls-8in(7in straw-1/2inOSB)	0.361	4.4213	0.04	0.13		0	90 ○
屋根	Outside	14.221	SIP Panel 4 in - Roof	0.258	3.6761	0.04	0.1		270	40.84 ○
床	Thermomass-1F - TM1F-Zone1	10.759	LogConstruction-7in	0.65	6.9968	0.04	0.13		0	0 ○
パーティション	SunSpace - SS-Zone 1	14.96	LogConstruction-7in	0.65	9.7291	0.04	0.13		0	0 ○
屋根	Outside	0.151	Link body	0.001	0.0002	0.04	0.1		0	0 ×
壁	Outside	0.248	Link body	0.001	0.0002	0.04	0.1		180	90 ×
床	Outside	0.151	Link body	0.001	0.0002	0.04	0.1		180	180 ×
壁	Outside	0.248	Link body	0.001	0.0002	0.04	0.1		360	90 ×
サッシ	Outside	4.435	Dbl LoE (e2=2) Clr 3mm/13mm Arg	1.721	7.6326	0.061	0.122		180	90 ×

ゾーン		Second floor- Zone 4	
フロア面積 (m2)		56.922	
体積 (m3)		186.149	
暖房計算	×		
暖房設定温度 (C)		0	
冷房計算	×		
冷房設定温度 (C)		99	
最大作用温度 (C)		0	

要素	隣接条件	面積 (m2)	フローパス	U値 (W/K-m2)	U値*面積 (W/K)	SROut (m2-K/W)	SRIn (m2-K/W)	方向 (deg E of N)	傾き (deg)	重素材
壁	Outside	12.699	StrawBale walls-8in(7in straw-1/2inOSB)	0.361	4.5863	0.04	0.13		179.88	90 ○
パーティション	Second Floor - Zone 1	38.997	LogConstruction-7in	0.65	25.3608	0.04	0.13		0	0 ○
壁	Outside	9.299	StrawBale walls-8in(7in straw-1/2inOSB)	0.361	3.3586	0.04	0.13		89.88	90 ○
壁	Outside	25.396	StrawBale walls-8in(7in straw-1/2inOSB)	0.361	9.1721	0.04	0.13		359.88	90 ○
壁	Outside	16.133	StrawBale walls-8in(7in straw-1/2inOSB)	0.361	5.8267	0.04	0.13		269.88	90 ○
屋根	Outside	49.085	SIP Panel 4 in - Roof	0.258	12.6884	0.04	0.1		269.88	40.95 ○
屋根	Outside	26.79	SIP Panel 4 in - Roof	0.258	6.9251	0.04	0.1		89.88	40.95 ○
壁	Outside	0.581	StrawBale walls-8in(7in straw-1/2inOSB)	0.361	0.2098	0.04	0.13		269.88	131.92 ○
床	Living Room - LR-Zone 1	56.922	Internal Floor - Hard wood 5 3/8 in- Batt	0.314	17.892	0.04	0.17		0	0 ○
パーティション	Second Floor - Zone 4	172.529	InteriorWall-EFEN	2.045	352.7846	0.04	0.13		0	0 ○
サッシ	Outside	2.764	Dbl LoE (e2=2) Clr 3mm/13mm Arg	1.721	4.7568	0.061	0.122		89.88	90 ×
サッシ	Outside	2.776	Dbl LoE (e2=2) Clr 3mm/13mm Arg	1.721	4.7777	0.061	0.122		269.88	90 ×

ゾーン		Second floor- Zone 1	
フロア面積 (m2)		16.452	
体積 (m3)		54.856	
暖房計算	×		
暖房設定温度 (C)		0	
冷房計算	×		
冷房設定温度 (C)		99	
最大作用温度 (C)		0	

要素	隣接条件	面積 (m2)	フローパス	U値 (W/K-m2)	U値*面積 (W/K)	SROut (m2-K/W)	SRIn (m2-K/W)	方向 (deg E of N)	傾き (deg)	重素材
パーティション	Second Floor - Zone 4	38.997	LogConstruction-7in	0.65	25.3608	0.04	0.13		0	0 ○
壁	Outside	12.697	StrawBale walls-8in(7in straw-1/2inOSB)	0.361	4.5858	0.04	0.13		179.88	90 ○
壁	Outside	4.292	StrawBale walls-8in(7in straw-1/2inOSB)	0.361	1.5503	0.04	0.13		89.88	90 ○
屋根	Outside	21.782	SIP Panel 4 in - Roof	0.258	5.6304	0.04	0.1		89.88	40.95 ○
床	Living Room - LR-Zone 1	16.452	Internal Floor - Hard wood 5 3/8 in- Batt	0.314	5.1713	0.04	0.17		0	0 ○
サッシ	Outside	3.323	Dbl LoE (e2=2) Clr 3mm/13mm Arg	1.721	5.7182	0.061	0.122		89.88	90 ×

ゾーン		Living Room - LR-Zone 1										
フロア面積 (m2)		74.11										
体積 (m3)		164.08										
暖房計算	×											
暖房設定温度 (C)		0										
冷房計算	×											
冷房設定温度 (C)		99										
最大作用温度 (C)		0										
要素	隣接条件	面積 (m2)	フローパス	U値 (W/K-m2)	U値*面積 (W/K)	SROut (m2-K/W)	SRIn (m2-K/W)	方向 (deg E of N)	傾き (deg)	重素材		
床	Basement - BM-Zone 1	73.75	Internal Floor - Hard wood 5 3/8 in- Batt	0.314	23.1814	0.04	0.17		0	0 ○		
天井	Second Floor - Zone 4	56.922	Internal Floor - Hard wood 5 3/8 in- Batt	0.321	18.2945	0.04	0.1		0	0 ○		
天井	Second Floor - Zone 1	16.452	Internal Floor - Hard wood 5 3/8 in- Batt	0.321	5.2876	0.04	0.1		0	0 ○		
壁	Outside	24.766	StrawBale walls-8in(7in straw-1/2inOSB)	0.361	8.9445	0.04	0.13		270.12	90 ○		
壁	Outside	17.744	StrawBale walls-8in(7in straw-1/2inOSB)	0.361	6.4086	0.04	0.13		179.88	90 ○		
壁	Outside	18.404	StrawBale walls-8in(7in straw-1/2inOSB)	0.361	6.647	0.04	0.13		90	90 ○		
Door	Outside	1.878	Internal Floor - Hard wood 5 3/8 in- Batt	0.314	0.5903	0.04	0.17		90	90 ○		
壁	Outside	0.256	StrawBale walls-8in(7in straw-1/2inOSB)	0.361	0.0926	0.04	0.13		0	90 ○		
パーテーション	N-Buffer - NB-Zone 1	17.477	LogConstruction-7in	0.65	11.3655	0.04	0.13		0	0 ○		
屋根	Outside	0.36	Link body	0.001	0.0004	0.04	0.1		0	0 ×		
壁	Outside	0.121	Link body	0.001	0.0001	0.04	0.1		90	90 ×		
床	Outside	0.36	Link body	0.001	0.0004	0.04	0.1		180	180 ×		
壁	Outside	0.121	Link body	0.001	0.0001	0.04	0.1		270	90 ×		
パーテーション	Living Room - LR-Zone 1	84.102	InteriorWall-EFEN	2.045	171.9693	0.04	0.13		0	0 ○		
サッシ	Outside	4.446	Dbl LoE (e2=2) Clr 3mm/13mm Arg	1.721	7.6523	0.061	0.122		90	90 ×		

ゾーン		Basement - BM-Zone 1										
フロア面積 (m2)		74.11										
体積 (m3)		180.705										
暖房計算	×											
暖房設定温度 (C)		0										
冷房計算	×											
冷房設定温度 (C)		99										
最大作用温度 (C)		0										
要素	隣接条件	面積 (m2)	フローパス	U値 (W/K-m2)	U値*面積 (W/K)	SROut (m2-K/W)	SRIn (m2-K/W)	方向 (deg E of N)	傾き (deg)	重素材		
地上階	Ground	73.75	IECC-2000 Ground floor slab Medium wei	0.341	25.1621	0.01	0.17		180	180 ○		
天井	Living Room - LR-Zone 1	73.75	Internal Floor - Hard wood 5 3/8 in- Batt	0.321	23.7029	0.04	0.1		0	0 ○		
壁	Outside	24.766	StrawBale walls-8in(7in straw-1/2inOSB)	0.361	8.9445	0.04	0.13		270.12	90 ○		
壁	Outside	17.744	StrawBale walls-8in(7in straw-1/2inOSB)	0.361	6.4086	0.04	0.13		179.88	90 ○		
壁	Outside	24.729	StrawBale walls-8in(7in straw-1/2inOSB)	0.361	8.9312	0.04	0.13		90	90 ○		
壁	Outside	0.256	StrawBale walls-8in(7in straw-1/2inOSB)	0.361	0.0926	0.04	0.13		0	90 ○		
パーテーション	N-Buffer - NB-Zone 1	17.477	LogConstruction-7in	0.65	11.3655	0.04	0.13		0	0 ○		
屋根	Outside	0.36	Link body	0.001	0.0004	0.04	0.1		0	0 ×		
壁	Outside	0.121	Link body	0.001	0.0001	0.04	0.1		90	90 ×		
床	Outside	0.36	Link body	0.001	0.0004	0.04	0.1		180	180 ×		
壁	Outside	0.121	Link body	0.001	0.0001	0.04	0.1		270	90 ×		

ゾーン		N-Buffer - NB-Zone 1										
フロア面積 (m2)		4.617										
体積 (m3)		34.443										
暖房計算	×											
暖房設定温度 (C)		0										
冷房計算	×											
冷房設定温度 (C)		99										
最大作用温度 (C)		0										
要素	隣接条件	面積 (m2)	フローパス	U値 (W/K-m2)	U値*面積 (W/K)	SROut (m2-K/W)	SRIn (m2-K/W)	方向 (deg E of N)	傾き (deg)	重素材		
壁	Outside	3.702	StrawBale walls-8in(7in straw-1/2inOSB)	0.361	1.337	0.04	0.13		270	90 ○		
壁	Outside	25.661	StrawBale walls-8in(7in straw-1/2inOSB)	0.361	9.268	0.04	0.13		180	90 ○		
壁	Outside	3.671	StrawBale walls-8in(7in straw-1/2inOSB)	0.361	1.3259	0.04	0.13		90	90 ○		
壁	Outside	60.537	StrawBale walls-8in(7in straw-1/2inOSB)	0.361	21.8641	0.04	0.13		360	90 ○		
屋根	Outside	2.569	SIP Panel 4 in - Roof	0.258	0.6642	0.04	0.1		270	40.69 ○		
屋根	Outside	2.59	SIP Panel 4 in - Roof	0.258	0.6694	0.04	0.1		90	41.2 ○		
地上階	Ground	3.897	IECC-2000 Ground floor slab Medium wei	0.341	1.3294	0.01	0.17		180	180 ○		
パーテーション	Living Room - LR-Zone 1	17.477	LogConstruction-7in	0.65	11.3655	0.04	0.13		0	0 ○		
屋根	Outside	0.72	Link body	0.001	0.0007	0.04	0.1		0	0 ×		
壁	Outside	0.243	Link body	0.001	0.0002	0.04	0.1		270	90 ×		
床	Outside	0.72	Link body	0.001	0.0007	0.04	0.1		180	180 ×		
壁	Outside	0.243	Link body	0.001	0.0002	0.04	0.1		90	90 ×		
パーテーション	Basement - BM-Zone 1	17.477	LogConstruction-7in	0.65	11.3655	0.04	0.13		0	0 ○		

2 建物概要

建物種別	美術館
建築面積	3000㎡
延床面積	15,000㎡
構造規模	RC造地上4階建
所在地	東京、日本

3 シミュレーション基本情報

キーワード	キー	U値 (incl bridging) (W/m2K)	CM (KJ/K)
構造	Cultivated clay soil (0.5m) + U = 027 Wandaufbau	0.249	171.76
構造	U-Wert 027	0.271	176
構造	100mm concrete slab	4.142	176.4
構造	U-Wert 035 + 10mm Ceiling tiles	0.313	0
構造	U-Wert 18	1.77	155.93
構造	Best practice External floor (below slab) Medium weight + 100mm concrete slab + 19mm wooden floor	0.142	14.82
構造	10mm Ceiling tiles_Reversed + 100mm concrete slab + 19mm wooden floor	1.046	14.82
構造	U = 027 Wandaufbau	0.27	171.76
構造	Innere T en	5.426	33
構造	Lightweight 2 x 25mm gypsum plasterboard with 100mm cavity	1.923	22.5
構造	19mm wooden floor_Reversed + 100mm concrete slab Reversed + 10mm Ceiling tiles	1.129	0
構造	Cultivated clay soil (0.5m) + U-Wert 032 + 19mm wooden floor	0.256	14.82

キーワード	名称	レイヤ	U値 (W/m2K)	Trans Light (VT)	太陽透過合計 (SHGC)	直達日射合計	Frame Mult
サッシ	U-Wert 1.6	1	1.6	0.8	0.62	0.8	0.95
サッシ	Best practice Internal	2	1.978	0.744	0.687	0.624	0.95

建物 データ	数値
建物 使用フロア面積 (m2)	14989.16
建物 体積 (m3)	69925.57
建物 外部面積 (m2)	15622.88
建物 外部表面積/体積 (m-1)	0.223

4. 納品物品

- ・ 本報告書
- ・ DesignBuilderデータ

Complex Museum.dsb



東京 / 大阪 / 名古屋 / 福岡 / 宮崎
NZ / UK / シドニー / 上海

Roadサポートグループ 今泉潤
〒153-0051 東京都目黒区上目黒2-1中目黒GTタワー15F
TEL.03-5773-1888 FAX.03-5720-5688
E-MAIL: road@forum8.co.jp