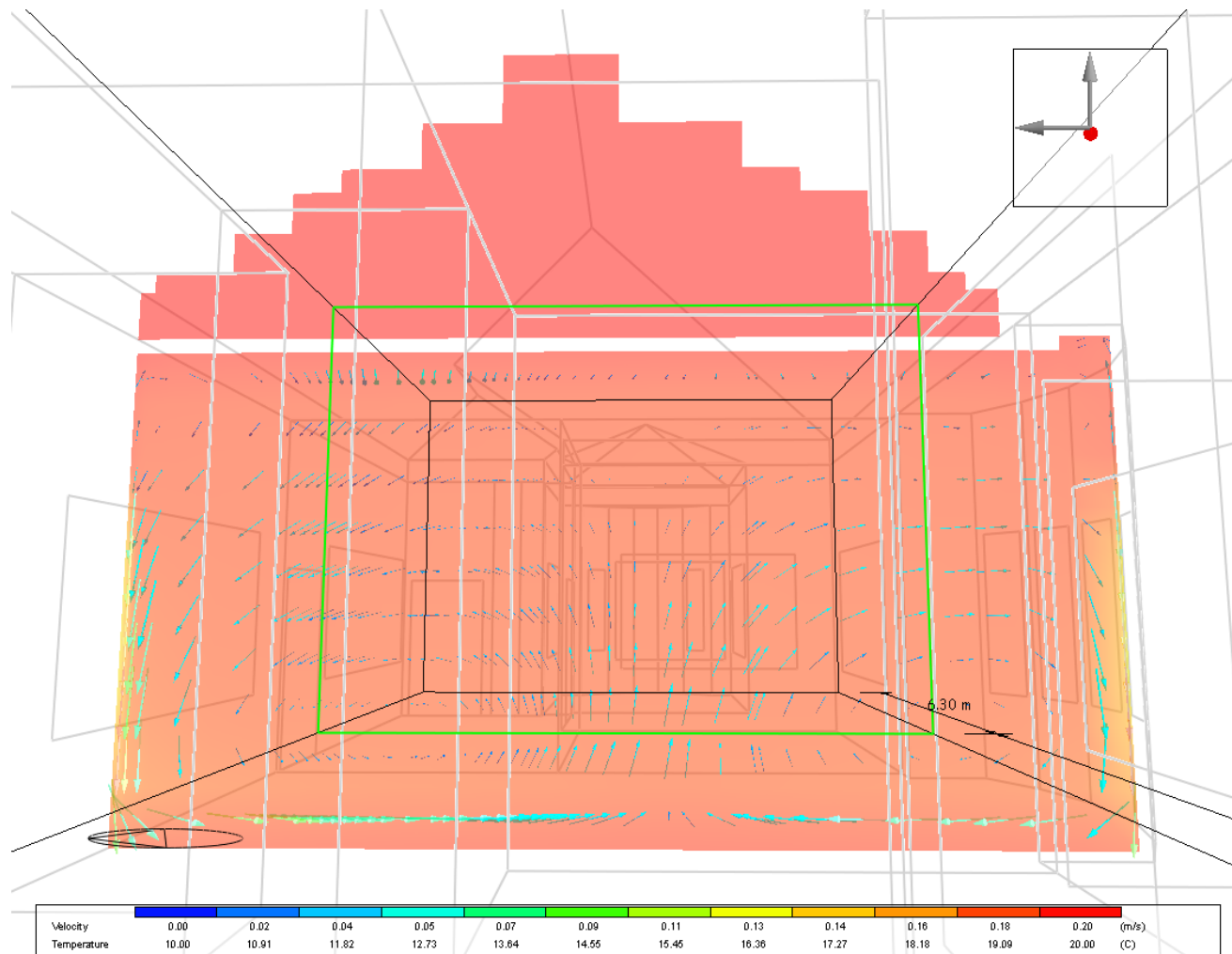
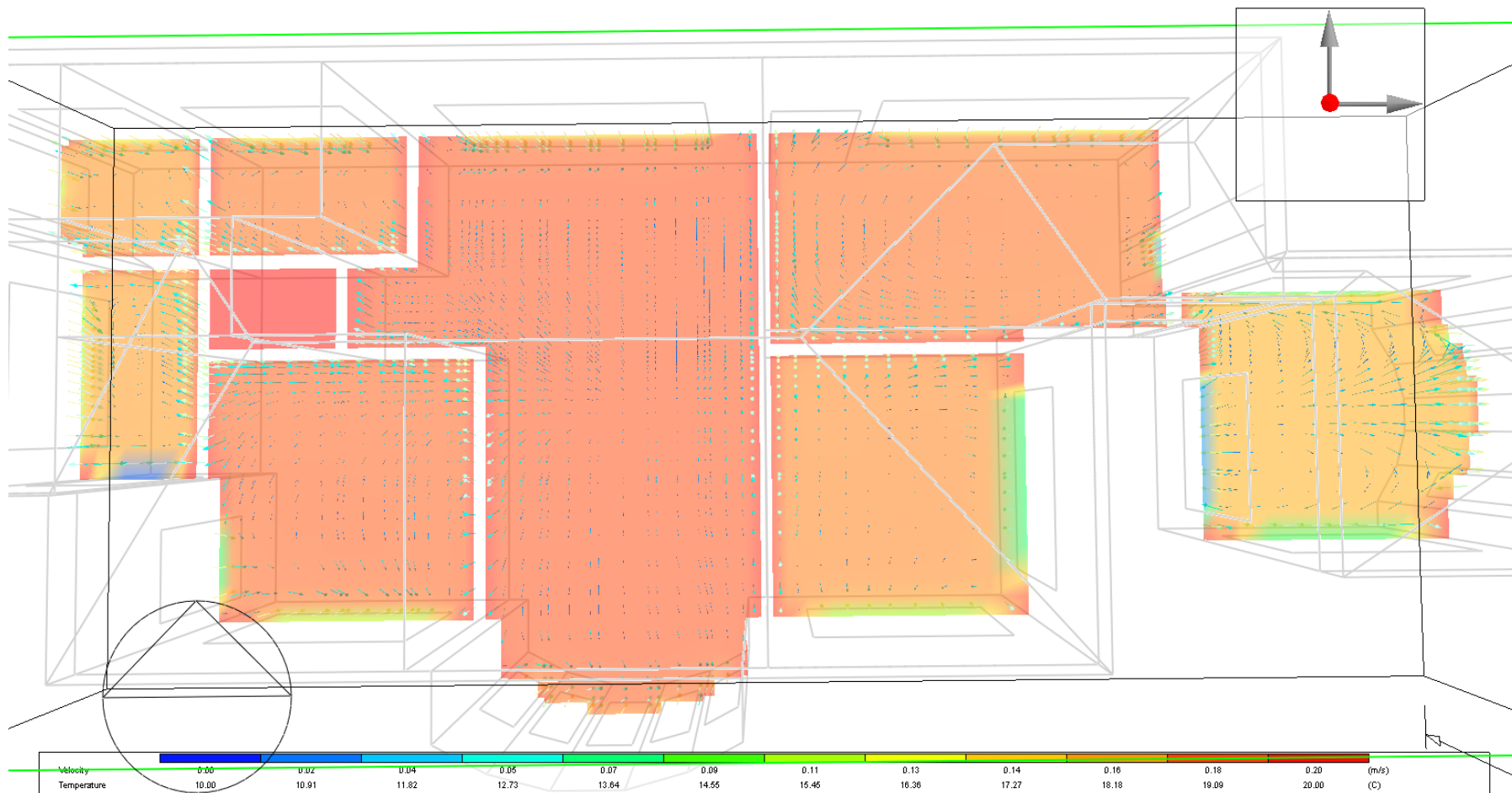


目次	.....	1
1 出力結果	.....	2
1.1 CFD解析画像	.....	2
1.2 ビジュアライゼーション画像	.....	5
1.3 暖房設計	.....	6
1.3.1 熱損失分析結果	.....	6
1.3.2 要約表	.....	7
1.4 冷房設計	.....	8
1.4.1 詳細結果	.....	9
1.4.2 要約表	.....	10
1.5 シミュレーション	.....	10
1.5.1 詳細結果	.....	10
1.5.2 快適解析結果	.....	12
1.5.3 エネルギー消費量	.....	13
1.5.4 CO2排出量	.....	14
1.6 ゾーン別データ	.....	15
2 建物概要	.....	19
3 シミュレーション基本情報	.....	19
4 納品物品	.....	19

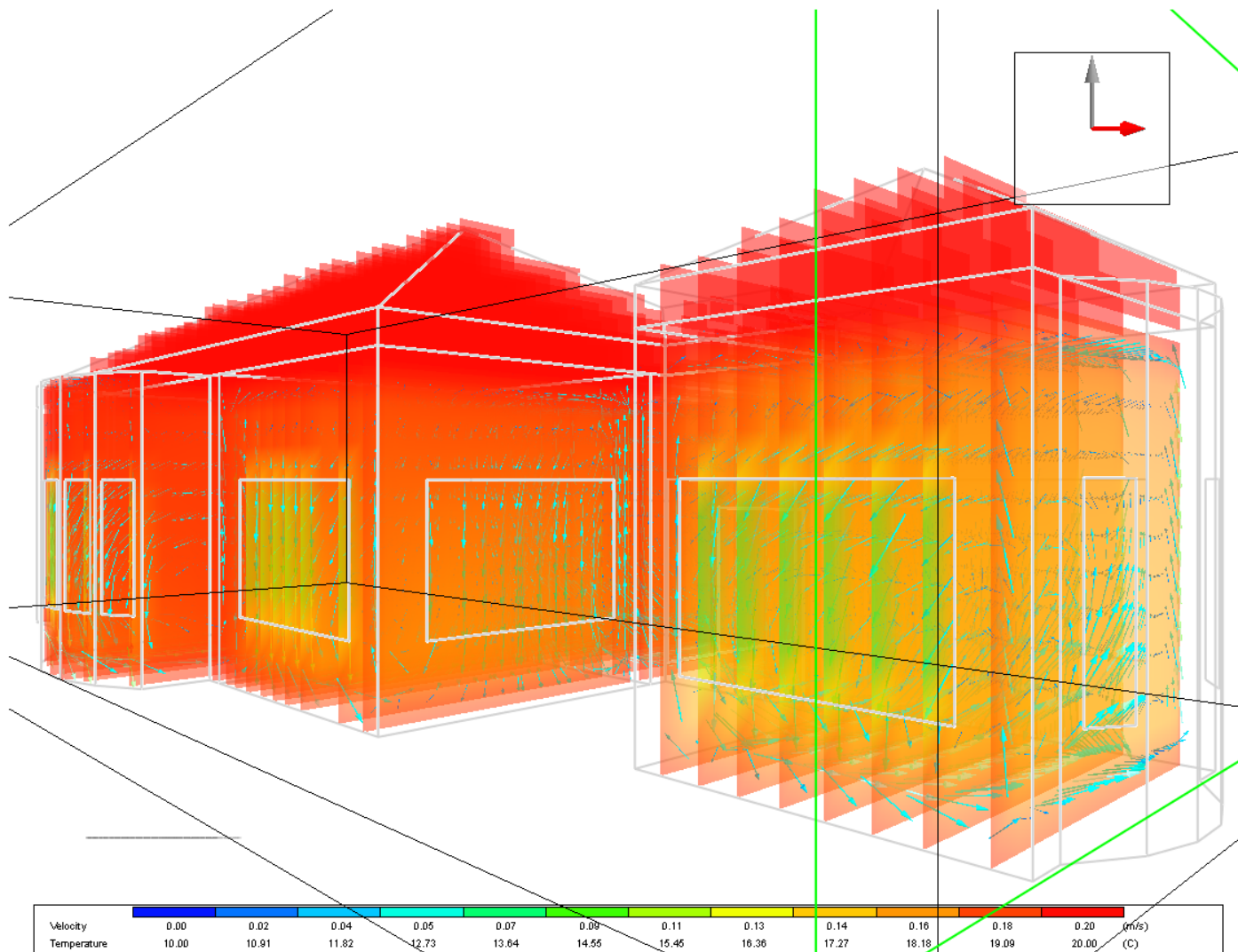
1. 出力結果  
1.1 CFD解析結果



CFD解析画面-リビング断面



CFD解析画面-1階平面

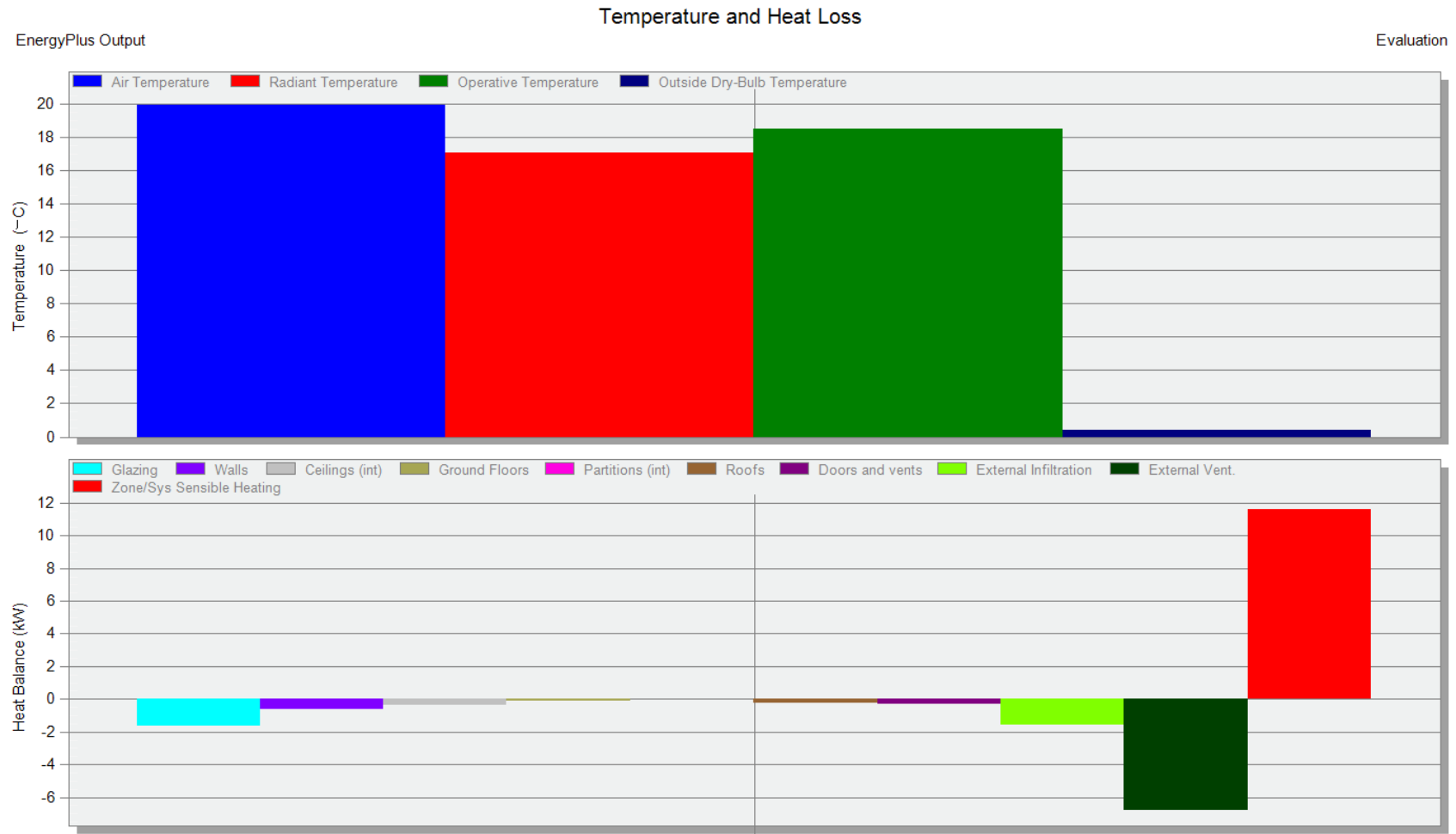


CFD解析画面 概観

1.2 ビジュアル化画面



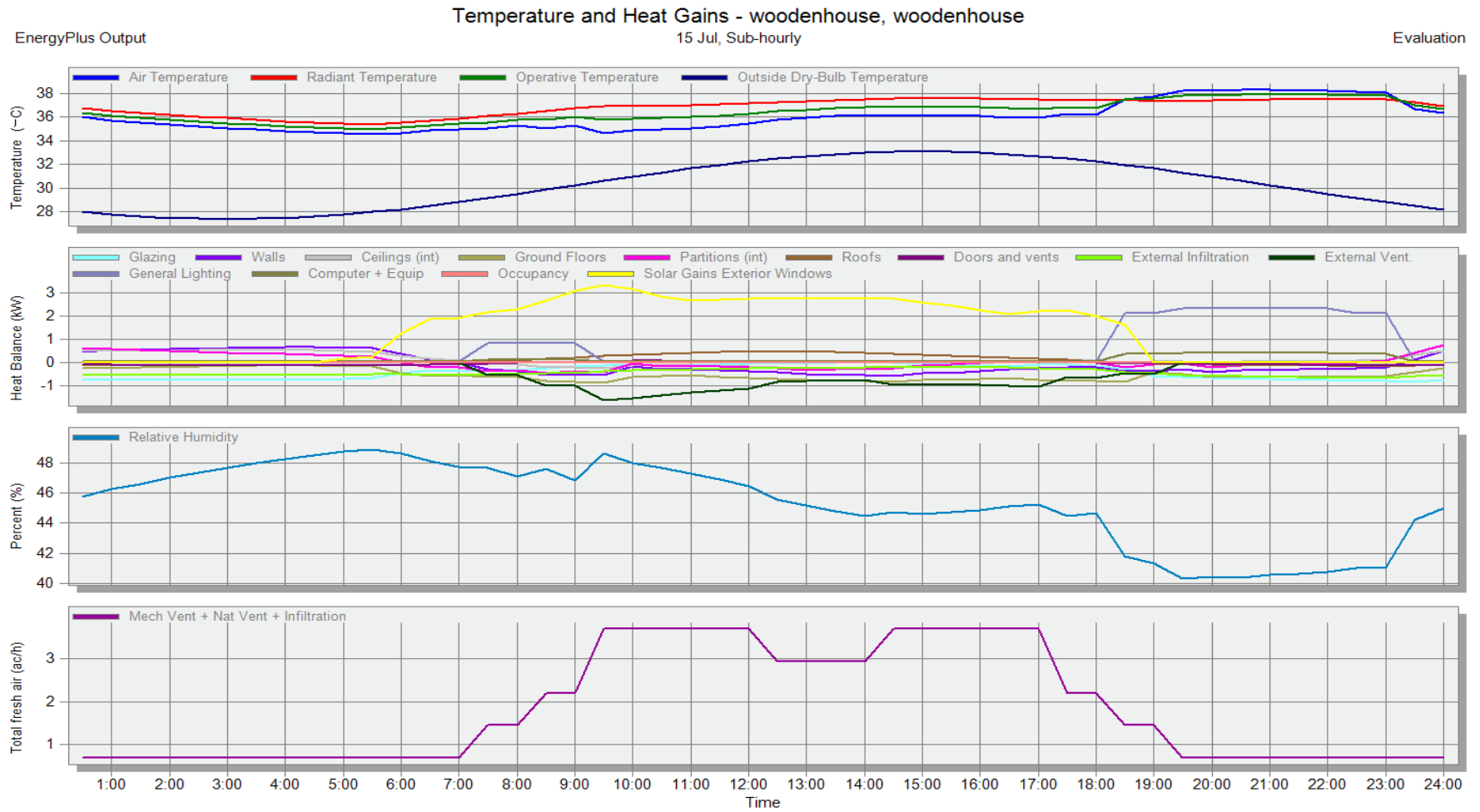
1.3 暖房設計  
1.3.1 熱損失分析結果



### 1.3.2 要約表

Zone	Comfort Temperature (°C)	Steady-State Heat Loss (kW)	Design Capacity(kW)
-  woodenhouse Total design heat loss = 20.890 (kW)			
-  Block 1 Total design heat loss = 20.890 (kW)			
Zone 9	16.45	1.70	3.06
Zone 3	16.21	1.42	2.55
Zone 2	19.41	1.55	2.78
Zone 8	19.54	3.72	6.69
Zone 6	16.83	0.38	0.68
Zone 4	17.32	0.45	0.80
Zone 1	19.47	0.67	1.21
Zone 7	20.18	0.27	0.49
Zone 5	19.77	1.46	2.63
-  Roof 1 Total design heat loss = 0.000 (kW)			
Zone 1	-0.56	0.00	0.00

1.4 冷房設計  
1.4.1 詳細結果





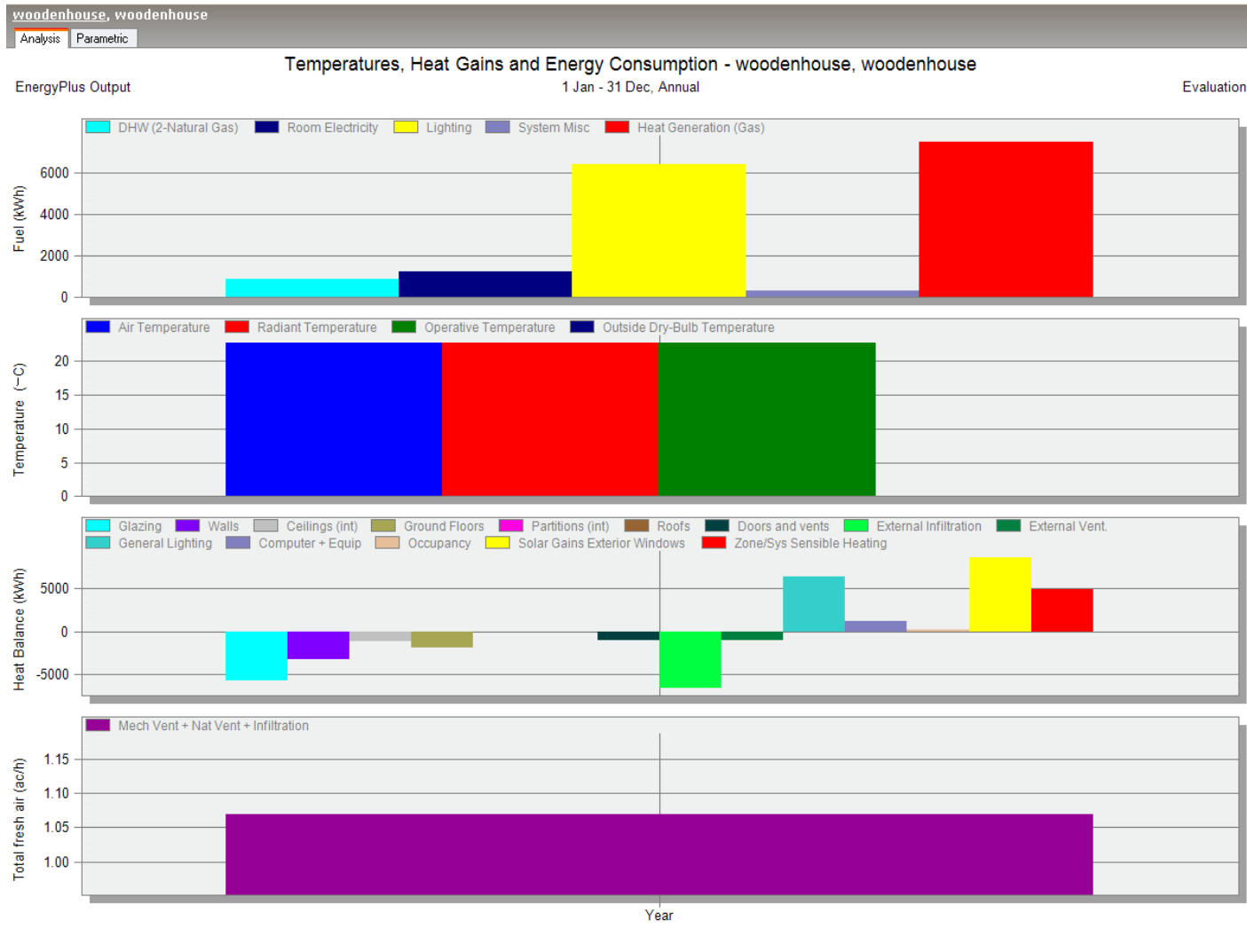
## 1.4.2 要約表

Zone	Design Capacity (kW)	Design Flow Rate (m <sup>3</sup> /s)	Total Cooling Load (kW)	Sensible (kW)	Latent (kW)	Air Temperatu...	Humidity (%)	Time of Max Cooli...	Max Op Temp in Day (°C)	Floor Area (m <sup>2</sup> )	Volume (m <sup>3</sup> )	Flow/Floor Area (l/s-m <sup>2</sup> )
-  woodenhouse Total Design Cooling Requirement = 0.000 (kW)												
-  Block 1 Total Design Cooling Requirement = 0.000 (kW)												
Zone 9	0.00	0.00	0.00	0.00	0.00	-	-	-	37.7	14.2	49.7	0.00
Zone 3	0.00	0.00	0.00	0.00	0.00	-	-	-	37.9	10.9	38.2	0.00
Zone 2	0.00	0.00	0.00	0.00	0.00	-	-	-	37.9	11.5	40.2	0.00
Zone 8	0.00	0.00	0.00	0.00	0.00	-	-	-	38.0	30.0	104.9	0.00
Zone 6	0.00	0.00	0.00	0.00	0.00	-	-	-	43.9	2.9	10.3	0.00
Zone 4	0.00	0.00	0.00	0.00	0.00	-	-	-	38.3	4.3	15.2	0.00
Zone 1	0.00	0.00	0.00	0.00	0.00	-	-	-	37.9	4.4	15.5	0.00
Zone 7	0.00	0.00	0.00	0.00	0.00	-	-	-	38.1	2.2	7.6	0.00
Zone 5	0.00	0.00	0.00	0.00	0.00	-	-	-	37.6	11.8	41.3	0.00
-  Roof 1 Total Design Cooling Requirement = 0.000 (kW)												
Zone 1	0.00	0.00	0.00	0.00	0.00	-	-	-	60.2	87.8	86.5	0.00

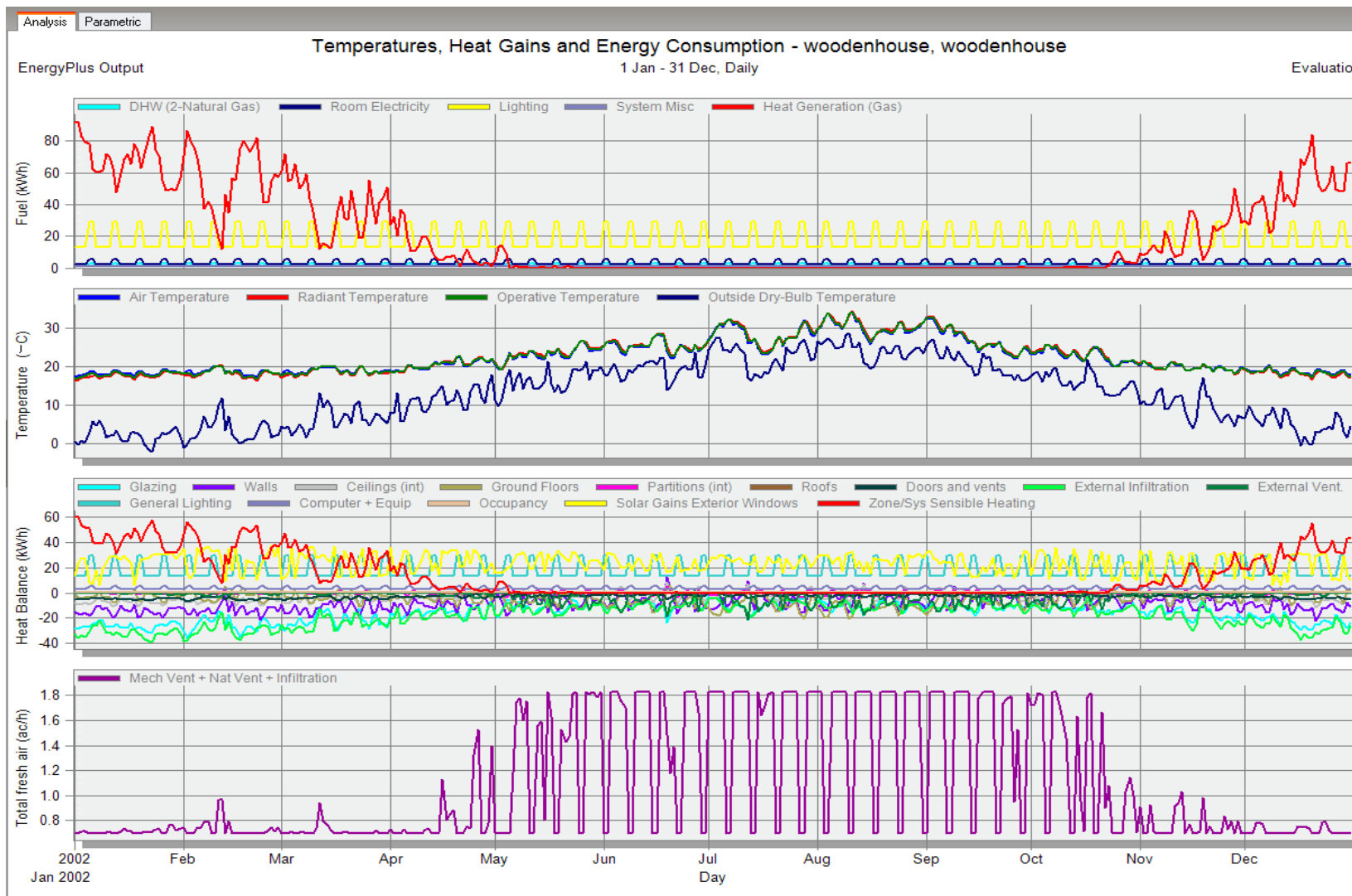
## 1.5 シミュレーション

### 1.5.1 詳細結果

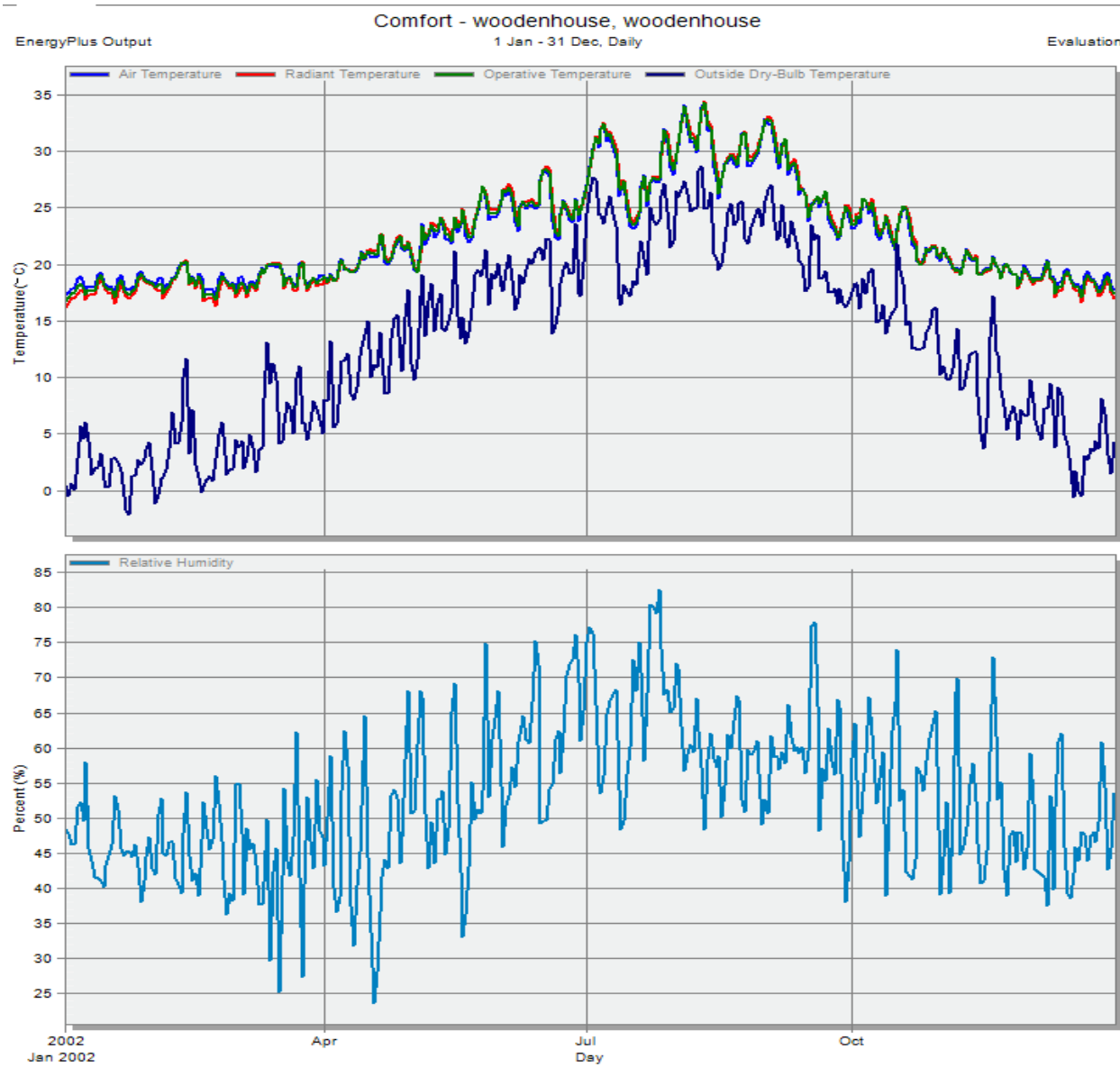
(1) 建物素材と換気口を通じた熱吸収/損失、内部熱吸収、気温と外気乾球気温（年間合計）



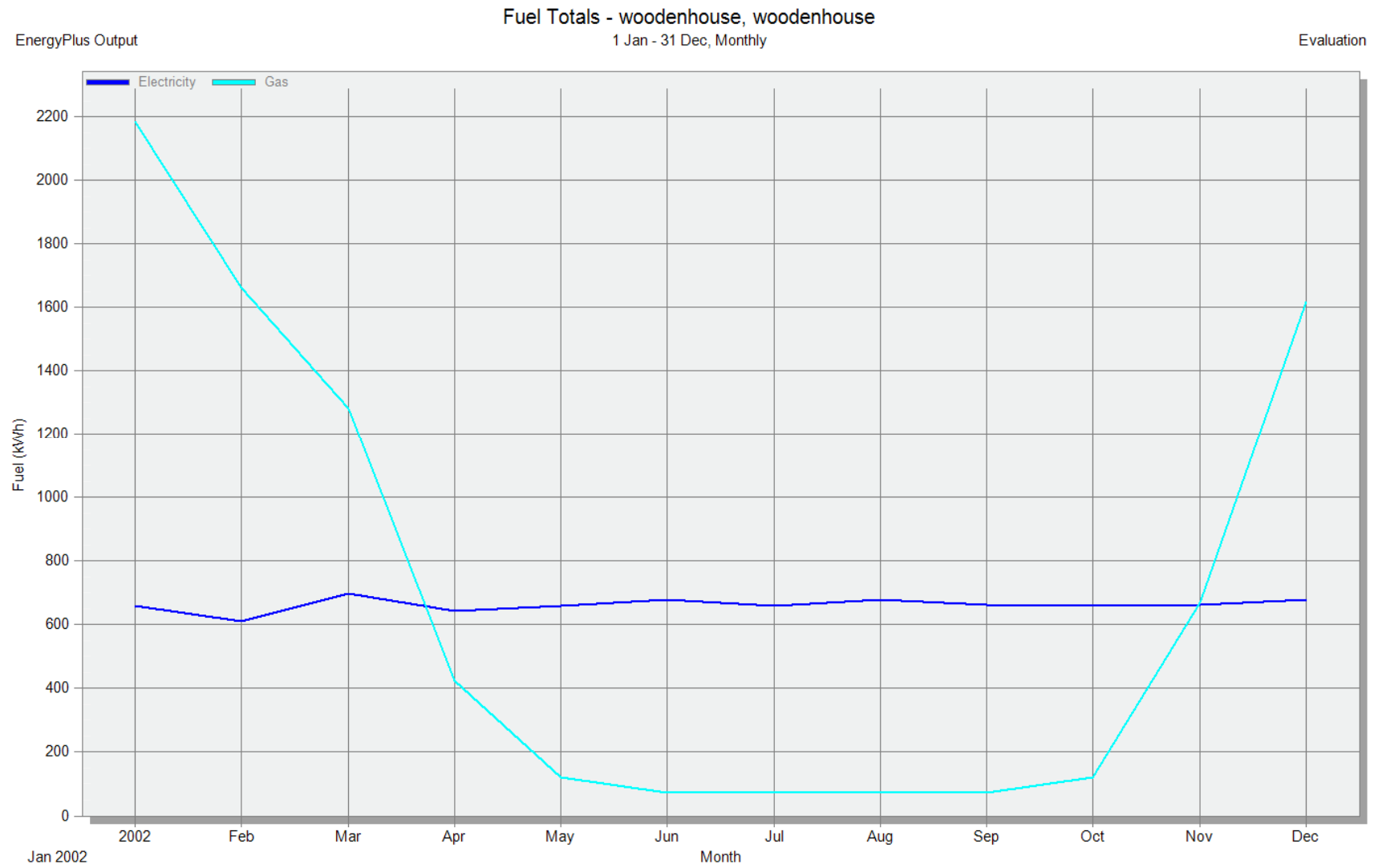
(2) 建物素材と換気口を通じた熱吸収/損失、内部熱吸収、気温と外気乾球気温(年間推移)



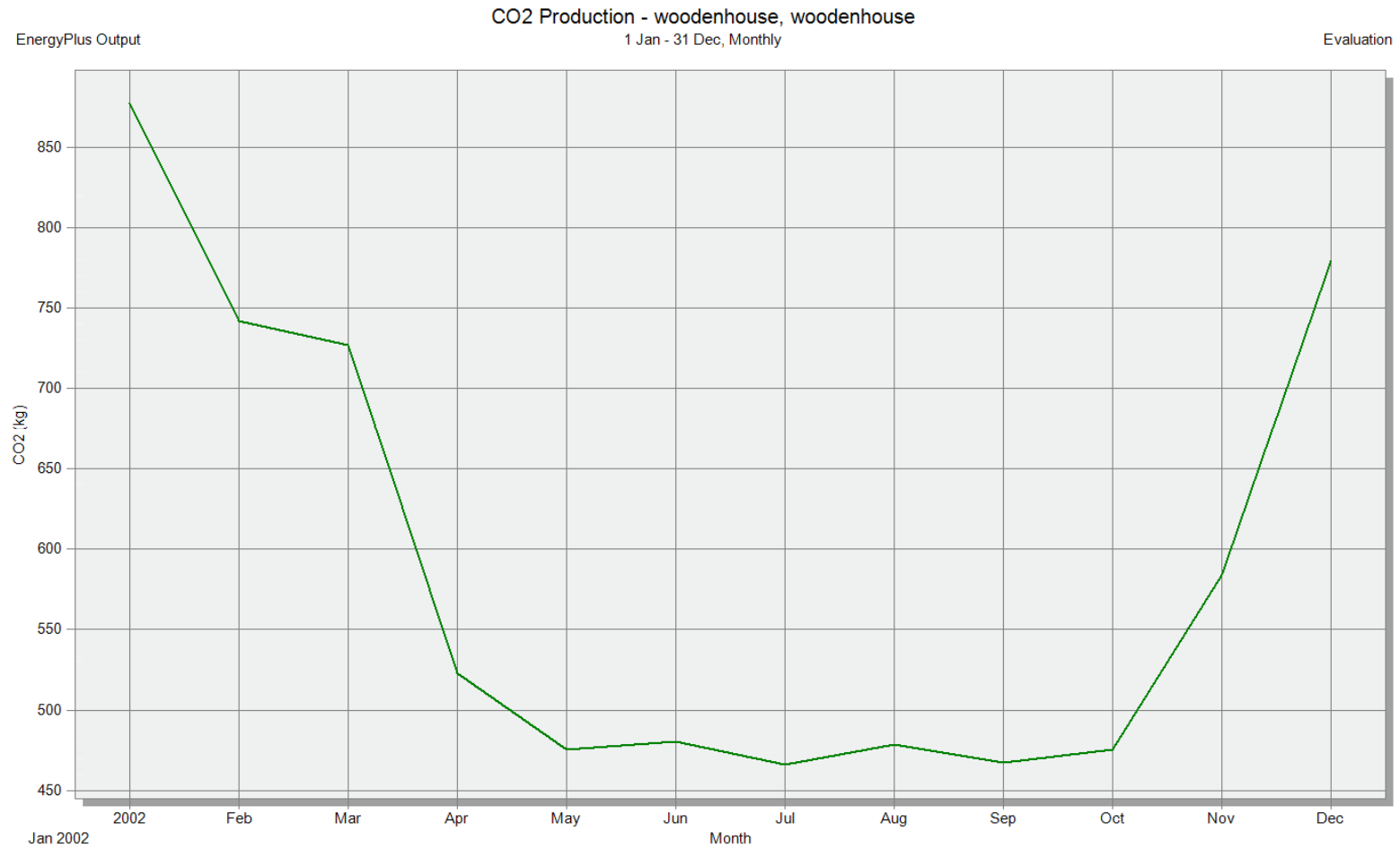
### 1.5.2 快適解析結果



### 1.5.3 エネルギー消費量



### 1.5.4 CO2排出量



1.6 ゾーン別データ

ゾーン		Block 1 - Zone 9									
フロア面積 (m2)		14.209									
体積 (m3)		49.731									
暖房計算	○										
暖房設定温度 (C)		18									
冷房計算	×										
冷房設定温度 (C)		99									
最大作用温度 (C)		0									
要素	隣接条件	面積 (m2)	フローパス	U値 (W/K-m2)	U値*面積 (W/K)	SROut (m2-K/W)	SRIn (m2-K/W)	方向 (deg E of N)	傾き (deg)	重素材	
隙間風	外部	N/A	N/A	N/A		12.549	N/A	N/A	N/A	×	
地上階	地面	14.209	Project ground floor	0.249	3.5447	0.01	0.17	0	180	○	
天井	Roof 1 - Zone 1	14.209	Project semi-exposed ceiling	0.25	3.5506	0.04	0.1	0	0	○	
壁	外部	4.63	Project wall	0.257	1.1907	0.04	0.13	90	90	○	
ドア	外部	2.188	Project external door	2.823	6.176	0.04	0.13	90	90	○	
壁	外部	11.142	Project wall	0.257	2.8652	0.04	0.13	0	90	○	
ドア	外部	2.188	Project external door	2.823	6.176	0.04	0.13	0	90	○	
パーティション	Block 1 - Zone 8	9.816	Project partition	1.923	19	0.04	0.13	0	0	○	
パーティション	Block 1 - Zone 2	11.814	Project partition	1.923	19	0.04	0.13	0	0	○	
壁	外部	4.784	Project wall	0.257	19	0.04	0.13	180	90	○	
ドア	外部	2.188	Project external door	2.823	6.176	0.04	0.13	180	90	○	
パーティション	Block 1 - Zone 3	1.554	Project partition	1.923	2.9885	0.04	0.13	0	0	○	
サッシ	外部	1.444	Project external glazing	1.978	2.8558	0.061	0.122	90	90	×	
サッシ	外部	5.455	Project external glazing	1.978	10.7902	0.061	0.122	0	90	×	
ゾーン		Block 1 - Zone 3									
フロア面積 (m2)		10.91									
体積 (m3)		38.185									
暖房計算	○										
暖房設定温度 (C)		18									
冷房計算	×										
冷房設定温度 (C)		99									
最大作用温度 (C)		0									
要素	隣接条件	面積 (m2)	フローパス	U値 (W/K-m2)	U値*面積 (W/K)	SROut (m2-K/W)	SRIn (m2-K/W)	方向 (deg E of N)	傾き (deg)	重素材	
隙間風	外部	N/A	N/A	N/A		9.636	N/A	N/A	N/A	×	
地上階	地面	10.91	Project ground floor	0.249	2.7217	0.01	0.17	0	180	○	
天井	Roof 1 - Zone 1	10.205	Project semi-exposed ceiling	0.25	2.5501	0.04	0.1	0	0	○	
Roof	外部	0.705	Project unoccupied pitched roof	2.93	2.0658	0.04	0.1	180	0	○	
壁	外部	4.146	Project wall	0.257	1.066	0.04	0.13	90	90	○	
壁	外部	8.624	Project wall	0.257	2.2178	0.04	0.13	0	90	○	
パーティション	Block 1 - Zone 9	1.554	Project partition	1.923	2.9885	0.04	0.13	0	0	○	
壁	外部	8.806	Project wall	0.257	2.2645	0.04	0.13	180	90	○	
壁	外部	6.996	Project wall	0.257	1.7991	0.04	0.13	270	90	○	
壁	外部	1.535	Project wall	0.257	0.3946	0.04	0.13	120.47	90	○	
壁	外部	1.755	Project wall	0.257	0.4512	0.04	0.13	105	90	○	
壁	外部	1.755	Project wall	0.257	0.4512	0.04	0.13	75	90	○	
壁	外部	1.535	Project wall	0.257	0.3946	0.04	0.13	59.53	90	○	
サッシ	外部	3.514	Project external glazing	1.978	6.9515	0.061	0.122	0	90	×	
サッシ	外部	2.559	Project external glazing	1.978	5.0615	0.061	0.122	270	90	×	
サッシ	外部	3.333	Project external glazing	1.978	6.5921	0.061	0.122	180	90	×	
サッシ	外部	0.538	Project external glazing	1.978	1.0644	0.061	0.122	120.47	90	×	
サッシ	外部	0.538	Project external glazing	1.978	1.0644	0.061	0.122	59.53	90	×	

ゾーン		Block 1 - Zone 2									
フロア面積 (m2)		11.474									
体積 (m3)		40.16									
暖房計算	○										
暖房設定温度 (C)		21									
冷房計算	×										
冷房設定温度 (C)		99									
最大作用温度 (C)		0									
要素	隣接条件	面積 (m2)	フローパス	U値 (W/K-m2)	U値*面積 (W/K)	SROut (m2-K/W)	SRIn (m2-K/W)	方向 (deg E of N)	傾き (deg)	重素材	
隙間風	外部	N/A	N/A	N/A		10.134	N/A	N/A	N/A	×	
地上階	地面	11.474	Project ground floor	0.249	2.8625		0.01	0.17	0	180	○
天井	Roof 1 - Zone 1	11.474	Project semi-exposed ceiling	0.25	2.8673		0.04	0.1	0	0	○
壁	外部	8.384	Project wall	0.257	2.1559		0.04	0.13	90	90	○
パーティション	Block 1 - Zone 9	11.814	Project partition	1.923	22.7185		0.04	0.13	0	0	○
パーティション	Block 1 - Zone 8	11.898	Project partition	1.923	22.8813		0.04	0.13	0	0	○
壁	外部	8.299	Project wall	0.257	2.1341		0.04	0.13	180	90	○
サッシ	外部	3.514	Project external glazing	1.978	6.9515		0.061	0.122	90	90	×
サッシ	外部	3.514	Project external glazing	1.978	6.9515		0.061	0.122	180	90	×

ゾーン		Block 1 - Zone 8									
フロア面積 (m2)		29.961									
体積 (m3)		104.864									
暖房計算	○										
暖房設定温度 (C)		21									
冷房計算	×										
冷房設定温度 (C)		99									
最大作用温度 (C)		0									
要素	隣接条件	面積 (m2)	フローパス	U値 (W/K-m2)	U値*面積 (W/K)	SROut (m2-K/W)	SRIn (m2-K/W)	方向 (deg E of N)	傾き (deg)	重素材	
隙間風	外部	N/A	N/A	N/A		26.461	N/A	N/A	N/A	×	
地上階	地面	29.961	Project ground floor	0.249	7.4744		0.01	0.17	0	180	○
天井	Roof 1 - Zone 1	26.625	Project semi-exposed ceiling	0.25	6.6531		0.04	0.1	0	0	○
Roof	外部	3.337	Project unoccupied pitched roof	2.93	9.7754		0.04	0.1	180	0	○
壁	外部	2.572	Project wall	0.257	0.6614		0.04	0.13	90	90	○
壁	外部	3.759	Project wall	0.257	0.9667		0.04	0.13	180	90	○
パーティション	Block 1 - Zone 2	11.898	Project partition	1.923	22.8813		0.04	0.13	0	0	○
パーティション	Block 1 - Zone 9	9.816	Project partition	1.923	18.8763		0.04	0.13	0	0	○
壁	外部	11.254	Project wall	0.257	2.8939		0.04	0.13	0	90	○
パーティション	Block 1 - Zone 4	8.802	Project partition	1.923	16.9275		0.04	0.13	0	0	○
パーティション	Block 1 - Zone 7	4.232	Project partition	1.923	8.1381		0.04	0.13	0	0	○
パーティション	Block 1 - Zone 5	18.19	Project partition	1.923	34.9806		0.04	0.13	0	0	○
壁	外部	2.572	Project wall	0.257	0.6614		0.04	0.13	270	90	○
壁	外部	1.55	Project wall	0.257	0.3986		0.04	0.13	207.42	90	○
壁	外部	1.636	Project wall	0.257	0.4206		0.04	0.13	195	90	○
壁	外部	1.636	Project wall	0.257	0.4206		0.04	0.13	165	90	○
壁	外部	1.55	Project wall	0.257	0.3986		0.04	0.13	152.58	90	○
サッシ	外部	4.823	Project external glazing	1.978	9.5401		0.061	0.122	0	90	×
サッシ	外部	0.664	Project external glazing	1.978	1.314		0.061	0.122	207.42	90	×
サッシ	外部	0.701	Project external glazing	1.978	1.3868		0.061	0.122	195	90	×
サッシ	外部	0.799	Project external glazing	1.978	1.5802		0.061	0.122	180	90	×
サッシ	外部	0.701	Project external glazing	1.978	1.3868		0.061	0.122	165	90	×
サッシ	外部	0.664	Project external glazing	1.978	1.314		0.061	0.122	152.58	90	×



ゾーン		Block 1 - Zone 6										
フロア面積 (m2)		2.936										
体積 (m3)		10.275										
暖房計算	○											
暖房設定温度 (C)		18										
冷房計算	×											
冷房設定温度 (C)		99										
最大作用温度 (C)		0										
要素	隣接条件	面積 (m2)	フローパス	U値 (W/K-m2)	U値*面積 (W/K)	SROut (m2-K/W)	SRIn (m2-K/W)	方向 (deg E of N)	傾き (deg)	重素材		
隙間風	外部	N/A	N/A	N/A		2.593	N/A	N/A	N/A	×		
地上階	地面	2.936	Project ground floor	0.249	0.7324	0.01	0.17	0	180	○		
天井	Roof 1 - Zone 1	2.534	Project semi-exposed ceiling	0.25	0.6331	0.04	0.1	0	0	○		
Roof	外部	0.402	Project unoccupied pitched roof	2.93	1.1781	0.04	0.1	180	0	○		
パーティション	Block 1 - Zone 4	5.584	Project partition	1.923	10.7383	0.04	0.13	0	0	○		
壁	外部	4.381	Project wall	0.257	1.1265	0.04	0.13	0	90	○		
壁	外部	0.429	Project wall	0.257	0.1103	0.04	0.13	324.75	90	○		
壁	外部	3.476	Project wall	0.257	0.8939	0.04	0.13	270	90	○		
壁	外部	1.212	Project wall	0.257	0.3117	0.04	0.13	209.97	90	○		
パーティション	Block 1 - Zone 1	5.558	Project partition	1.923	10.6892	0.04	0.13	0	0	○		
サッシ	外部	1.877	Project external glazing	1.978	3.7135	0.061	0.122	0	90	×		
サッシ	外部	1.255	Project external glazing	1.978	2.482	0.061	0.122	270	90	×		

ゾーン		Block 1 - Zone 4										
フロア面積 (m2)		4.335										
体積 (m3)		15.172										
暖房計算	○											
暖房設定温度 (C)		18										
冷房計算	×											
冷房設定温度 (C)		99										
最大作用温度 (C)		0										
要素	隣接条件	面積 (m2)	フローパス	U値 (W/K-m2)	U値*面積 (W/K)	SROut (m2-K/W)	SRIn (m2-K/W)	方向 (deg E of N)	傾き (deg)	重素材		
隙間風	外部	N/A	N/A	N/A		3.828	N/A	N/A	N/A	×		
地上階	地面	4.335	Project ground floor	0.249	1.0814	0.01	0.17	0	180	○		
天井	Roof 1 - Zone 1	4.335	Project semi-exposed ceiling	0.25	1.0832	0.04	0.1	0	0	○		
パーティション	Block 1 - Zone 8	8.802	Project partition	1.923	16.9275	0.04	0.13	0	0	○		
壁	外部	6.657	Project wall	0.257	1.7119	0.04	0.13	0	90	○		
パーティション	Block 1 - Zone 6	5.584	Project partition	1.923	10.7383	0.04	0.13	0	0	○		
パーティション	Block 1 - Zone 7	6.292	Project partition	1.923	12.0992	0.04	0.13	0	0	○		
サッシ	外部	2.853	Project external glazing	1.978	5.6432	0.061	0.122	0	90	×		

ゾーン		Block 1 - Zone 1										
フロア面積 (m2)		4.429										
体積 (m3)		15.5										
暖房計算	○											
暖房設定温度 (C)		21										
冷房計算	×											
冷房設定温度 (C)		99										
最大作用温度 (C)		0										
要素	隣接条件	面積 (m2)	フローパス	U値 (W/K-m2)	U値*面積 (W/K)	SROut (m2-K/W)	SRIn (m2-K/W)	方向 (deg E of N)	傾き (deg)	重素材		
隙間風	外部	N/A	N/A	N/A		3.911	N/A	N/A	N/A	×		
地上階	地面	4.429	Project ground floor	0.249	1.1048	0.01	0.17	0	180	○		
天井	Roof 1 - Zone 1	4.429	Project semi-exposed ceiling	0.25	1.1066	0.04	0.1	0	0	○		
パーティション	Block 1 - Zone 7	4.232	Project partition	1.923	8.1381	0.04	0.13	0	0	○		
パーティション	Block 1 - Zone 6	5.558	Project partition	1.923	10.6892	0.04	0.13	0	0	○		
壁	外部	6.845	Project wall	0.257	1.7603	0.04	0.13	270	90	○		
壁	外部	3.955	Project wall	0.257	1.017	0.04	0.13	180	90	○		
パーティション	Block 1 - Zone 5	5.528	Project partition	1.923	10.6313	0.04	0.13	0	0	○		
サッシ	外部	2.915	Project external glazing	1.978	5.7655	0.061	0.122	270	90	×		
サッシ	外部	1.603	Project external glazing	1.978	3.1715	0.061	0.122	180	90	×		

ゾーン		Block 1 - Zone 7	
フロア面積 (m2)		2,174	
体積 (m3)		7,607	
暖房計算	○		
暖房設定温度 (C)		21	
冷房計算	×		
冷房設定温度 (C)		99	
最大作用温度 (C)		0	

要素	隣接条件	面積 (m2)	フローパス	U値 (W/K-m2)	U値*面積 (W/K)	SROut (m2-K/W)	SRIn (m2-K/W)	方向 (deg E of N)	傾き (deg)	重素材	
隙間風	外部	N/A	N/A	N/A		1.92	N/A	N/A	N/A	×	
地上階	地面	2,174	Project ground floor	0.249	0.5422		0.01	0.17	0	180	○
天井	Roof 1 - Zone 1	2,174	Project semi-exposed ceiling	0.25	0.5431		0.04	0.1	0	0	○
パーティション	Block 1 - Zone 8	4,232	Project partition	1.923	8,1381		0.04	0.13	0	0	○
パーティション	Block 1 - Zone 4	6,292	Project partition	1.923	12,0992		0.04	0.13	0	0	○
パーティション	Block 1 - Zone 1	4,232	Project partition	1.923	8,1381		0.04	0.13	0	0	○
パーティション	Block 1 - Zone 5	6,292	Project partition	1.923	12,0992		0.04	0.13	0	0	○

ゾーン		Block 1 - Zone 5	
フロア面積 (m2)		11.8	
体積 (m3)		41,299	
暖房計算	○		
暖房設定温度 (C)		21	
冷房計算	×		
冷房設定温度 (C)		99	
最大作用温度 (C)		0	

要素	隣接条件	面積 (m2)	フローパス	U値 (W/K-m2)	U値*面積 (W/K)	SROut (m2-K/W)	SRIn (m2-K/W)	方向 (deg E of N)	傾き (deg)	重素材	
隙間風	外部	N/A	N/A	N/A		10.421	N/A	N/A	N/A	×	
地上階	地面	11.8	Project ground floor	0.249	2,9437		0.01	0.17	0	180	○
天井	Roof 1 - Zone 1	11.8	Project semi-exposed ceiling	0.25	2,9486		0.04	0.1	0	0	○
パーティション	Block 1 - Zone 8	18.19	Project partition	1.923	34,9806		0.04	0.13	0	0	○
パーティション	Block 1 - Zone 7	6,292	Project partition	1.923	12,0992		0.04	0.13	0	0	○
パーティション	Block 1 - Zone 1	5,528	Project partition	1.923	10,6313		0.04	0.13	0	0	○
壁	外部	9,069	Project wall	0.257	2,332		0.04	0.13	180	90	○
壁	外部	4,767	Project wall	0.257	1,2258		0.04	0.13	270	90	○
サッシ	外部	1,603	Project external glazing	1.978	3,1715		0.061	0.122	270	90	×
サッシ	外部	3,514	Project external glazing	1.978	6,9515		0.061	0.122	180	90	×

ゾーン		Roof 1 - Zone 1	
フロア面積 (m2)		87,783	
体積 (m3)		86,513	
暖房計算	×		
暖房設定温度 (C)		0	
冷房計算	×		
冷房設定温度 (C)		99	
最大作用温度 (C)		0	

要素	隣接条件	面積 (m2)	フローパス	U値 (W/K-m2)	U値*面積 (W/K)	SROut (m2-K/W)	SRIn (m2-K/W)	方向 (deg E of N)	傾き (deg)	重素材	
隙間風	外部	N/A	N/A	N/A		31.186	N/A	N/A	N/A	×	
壁	外部	3,059	Project wall	0.257	0,7865		0.04	0.13	90	90	○
壁	外部	6,072	Project wall	0.257	1,5613		0.04	0.13	0	90	○
壁	外部	3,059	Project wall	0.257	0,7865		0.04	0.13	270	90	○
壁	外部	6,072	Project wall	0.257	1,5613		0.04	0.13	180	90	○
Roof	外部	13,962	Project unoccupied pitched roof	2.93	40,9073		0.04	0.1	90	30	○
Roof	外部	36,719	Project unoccupied pitched roof	2.93	107,5816		0.04	0.1	0	30	○
Roof	外部	36,719	Project unoccupied pitched roof	2.93	107,5816		0.04	0.1	180	30	○
Roof	外部	13,962	Project unoccupied pitched roof	2.93	40,9073		0.04	0.1	270	30	○
Floor	Block 1 - Zone 9	14,209	Project semi-exposed ceiling_Reversed	0.246	3,4895		0.04	0.17	0	0	○
Floor	Block 1 - Zone 3	10,205	Project semi-exposed ceiling_Reversed	0.246	2,5062		0.04	0.17	0	0	○
Floor	Block 1 - Zone 2	11,474	Project semi-exposed ceiling_Reversed	0.246	2,818		0.04	0.17	0	0	○
Floor	Block 1 - Zone 8	26,625	Project semi-exposed ceiling_Reversed	0.246	6,5388		0.04	0.17	0	0	○
Floor	Block 1 - Zone 6	2,534	Project semi-exposed ceiling_Reversed	0.246	0,6223		0.04	0.17	0	0	○
Floor	Block 1 - Zone 4	4,335	Project semi-exposed ceiling_Reversed	0.246	1,0646		0.04	0.17	0	0	○
Floor	Block 1 - Zone 1	4,429	Project semi-exposed ceiling_Reversed	0.246	1,0876		0.04	0.17	0	0	○
Floor	Block 1 - Zone 7	2,174	Project semi-exposed ceiling_Reversed	0.246	0,5338		0.04	0.17	0	0	○
Floor	Block 1 - Zone 5	11.8	Project semi-exposed ceiling_Reversed	0.246	2,8979		0.04	0.17	0	0	○

## 2 建物概要

建物種別	専用住宅
建築面積	92.23㎡
延床面積	92.23㎡
構造規模	木造、地上1階建
所在地	東京、日本

## 3 シミュレーション基本情報

キーワード	キー	U値 (incl bridging) (W/m2K)	CM (KJ/K)
構造	Project semi-exposed ceiling Reversed	0.246	10.847
構造	Project unoccupied pitched roof	2.93	4.018
構造	Project partition	1.923	22.5
構造	Project external door	2.823	58.555
構造	Project wall	0.257	158.673
構造	Project semi-exposed ceiling	0.25	32.614
構造	Project ground floor	0.249	93.96

キーワード	名称	レイヤ	U値 (W/m2K)	Trans Light (VT)	太陽透過合計 (SHGC)	直達日射合計	Frame Mult
サッシ	Part L2 2006 Roof	3	2.166	0.738	0.675	19	0.95
サッシ	Project external glazing	2	1.978	0.744	0.687	0.624	0.95

建物 データ	数値
建物 使用フロア面積 (m2)	92.23
建物 体積 (m3)	322.79
建物 外部面積 (m2)	291.33
建物 外部表面積/体積 (m-1)	0.903

## 4. 納品物品

- ・ 本報告書
- ・ DesignBuilderデータ whousesample.dsb



東京 / 大阪 / 名古屋 / 福岡 / 宮崎  
NZ / UK / シドニー / 上海

Roadサポートグループ 今泉潤  
〒153-0051 東京都目黒区上目黒2-1中目黒GTタワー15F  
TEL.03-5773-1888 FAX.03-5720-5688  
E-MAIL: road@forum8.co.jp