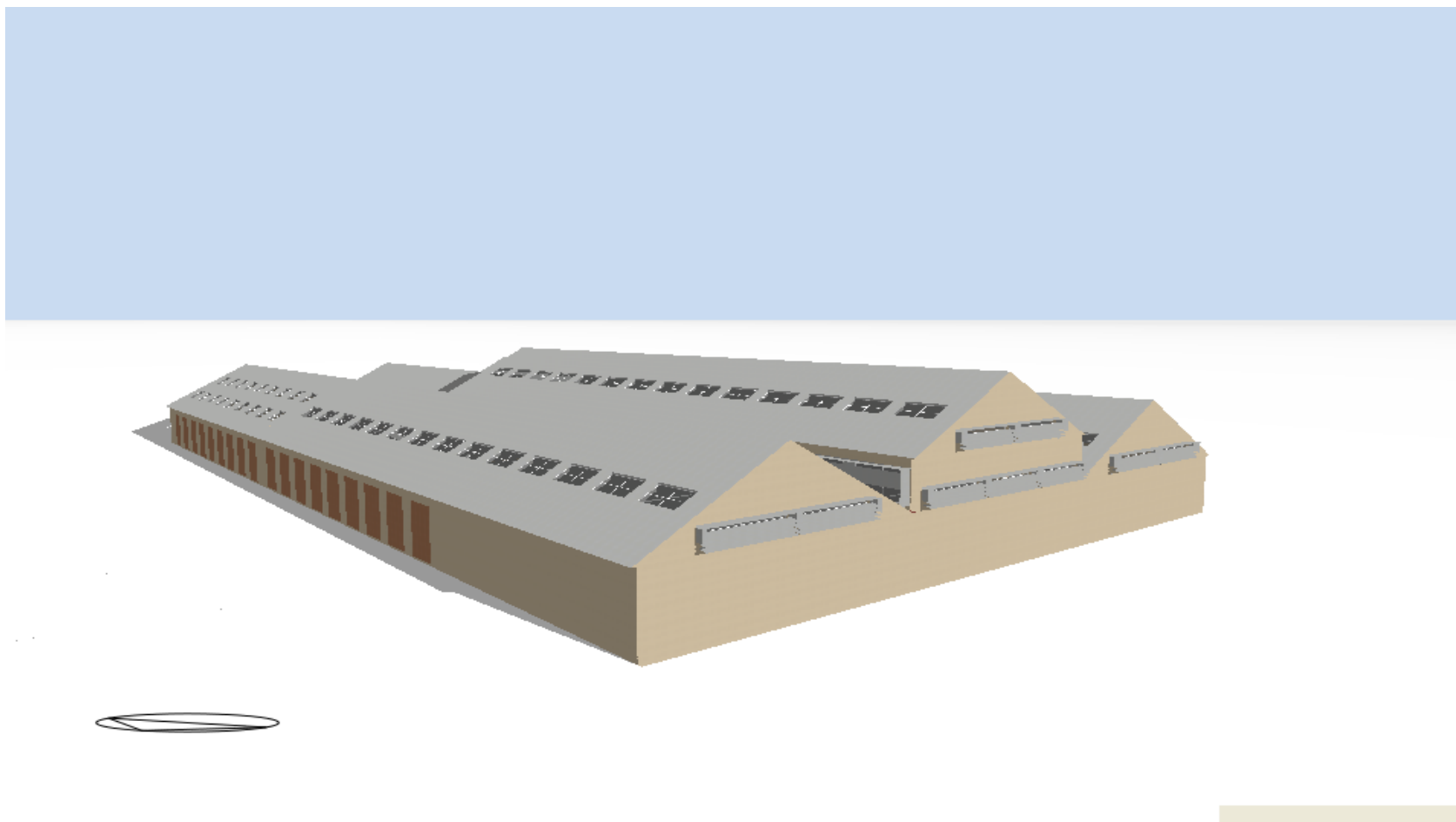


物件名:アトリエ建築 エネルギーシミュレーション

目次	1
1 出力結果	2
1.1 ビジュアルライゼーション画像	2
1.2 暖房設計	3
1.2.1 熱損失分析結果	3
1.2.2 要約表	4
1.3 冷房設計	5
1.3.1 詳細結果	5
1.3.2 要約表	6
1.4 シミュレーション	7
1.4.1 詳細結果	7
1.4.2 快適解析結果	8
1.4.3 エネルギー消費量	9
1.4.4 CO2排出量	10
1.5 ゾーン別データ	11
2 建物概要	12
3 シミュレーション基本情報	13
4 納品物品	13

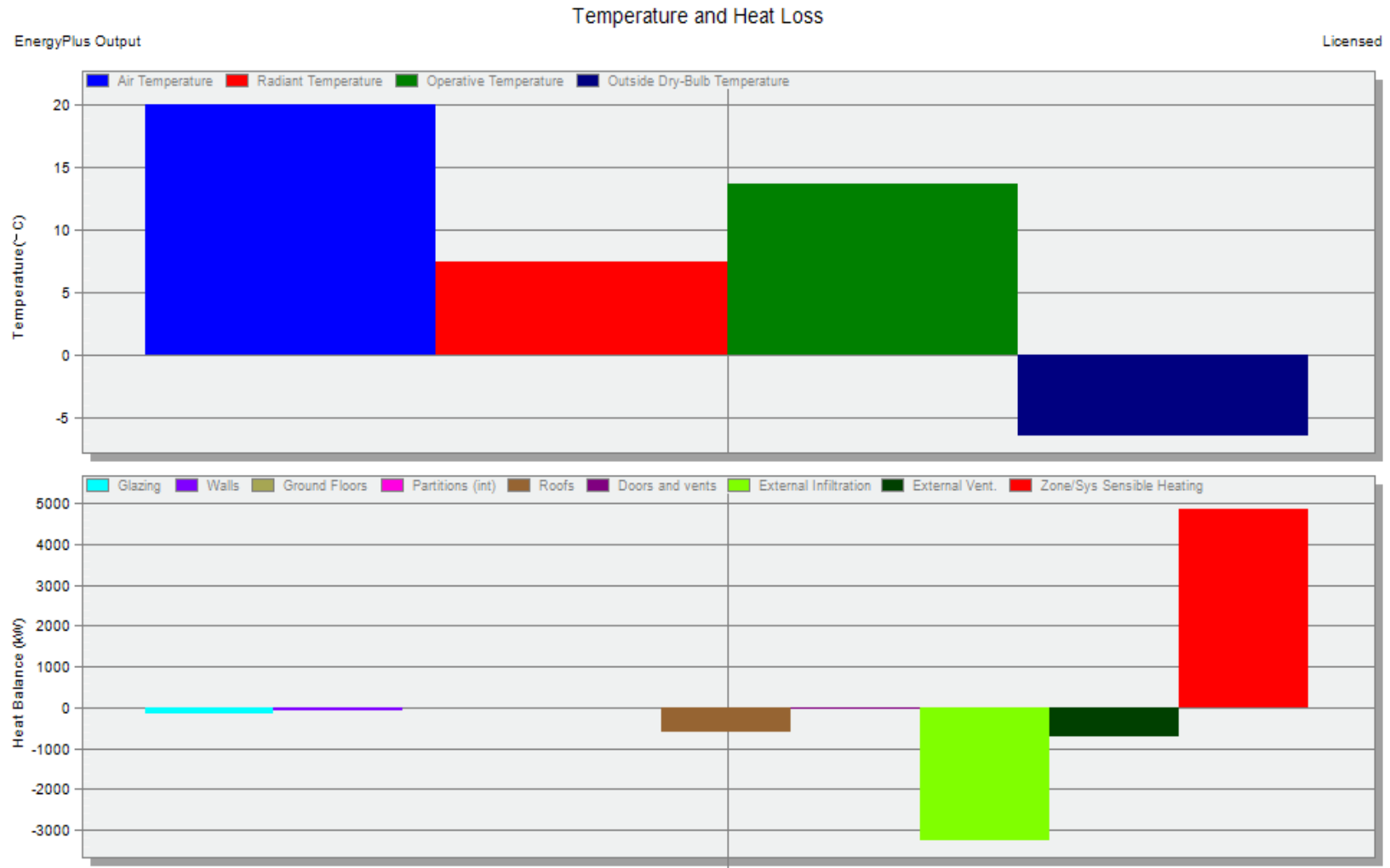
1. 出力結果
1.1 ビジュアル化画面

#####



1.2 暖房設計
1.2.1 熱損失分析結果

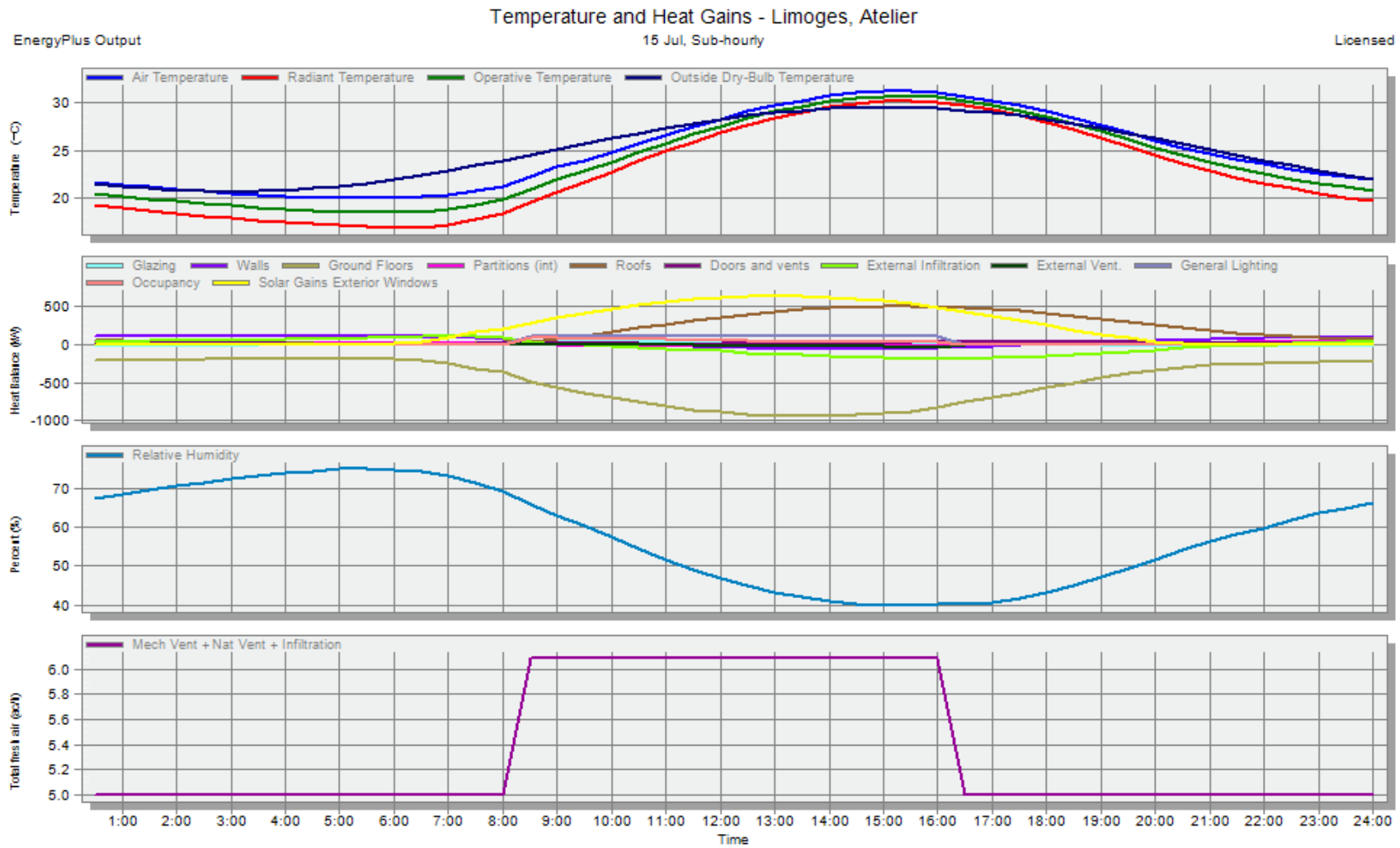
#####



1.2.2 要約表

Zone	Comfort Temperature (°C)	Steady-State Heat Loss (kW)	Design Capacity(kW)
- Atelier Total design heat loss = 5817.410 (kW)			
- Remise sud Total design heat loss = 2669.270 (kW)			
remise sud	13.89	2224.39	2669.27
- Atelier Total design heat loss = 3148.140 (kW)			
atelier	13.65	2623.45	3148.14

1.3 冷房設計
1.3.1 詳細結果



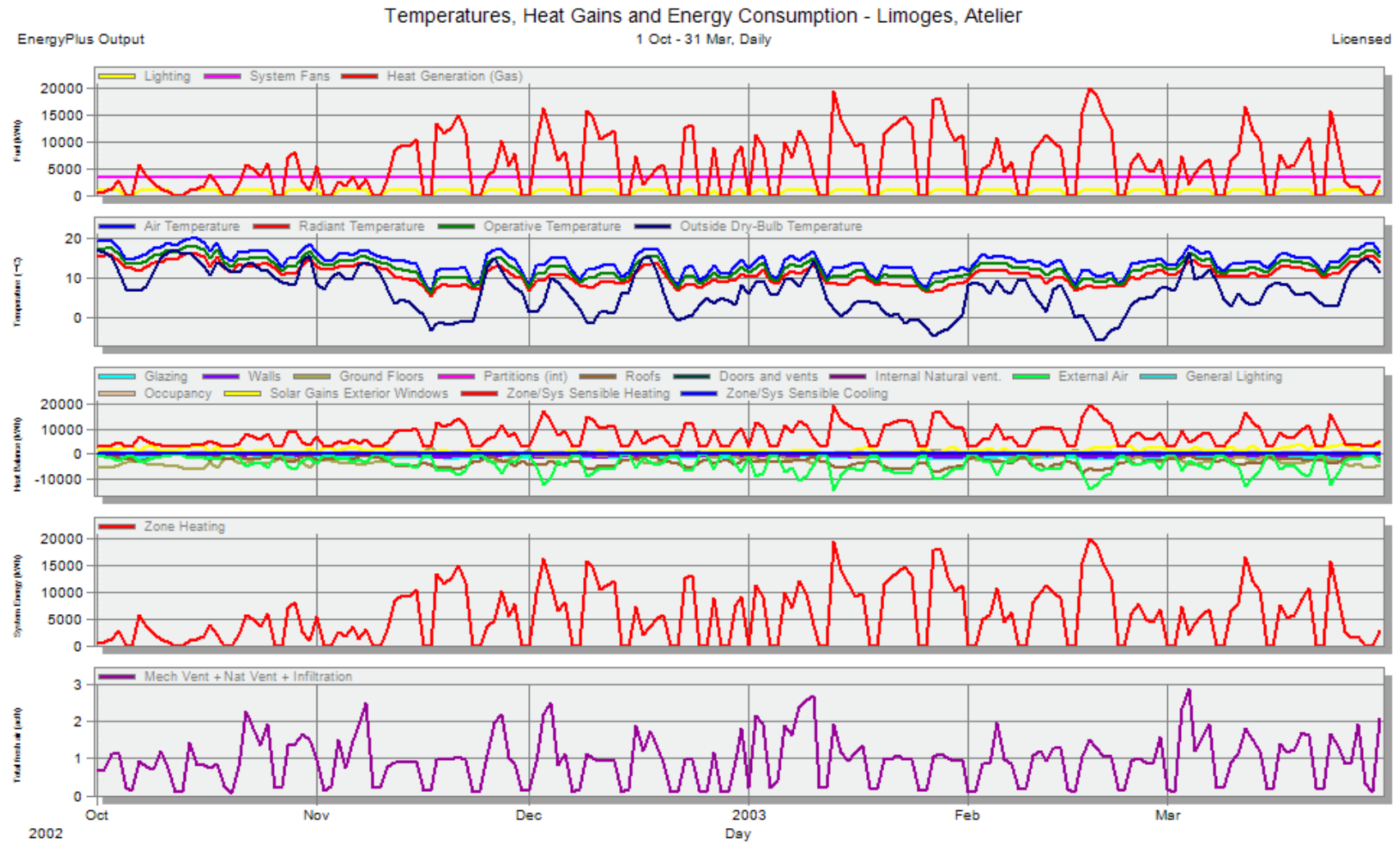
1.3.2 要約表

Zone	Design Capacity (kW)	Design Flow Rate (m3/s)	Total Cooling Load (kW)	Sensible (kW)	Latent (kW)	Air Temperature (°C)	Humidity (%)
- Atelier Total Design Cooling Requirement = 0.000 (kW)							
- Remise sud Total Design Cooling Requirement = 0.000 (kW)							
remise sud	0.00	0.00	0.00	0.00	0.00	-	-
- Atelier Total Design Cooling Requirement = 0.000 (kW)							
atelier	0.00	0.00	0.00	0.00	0.00	-	-

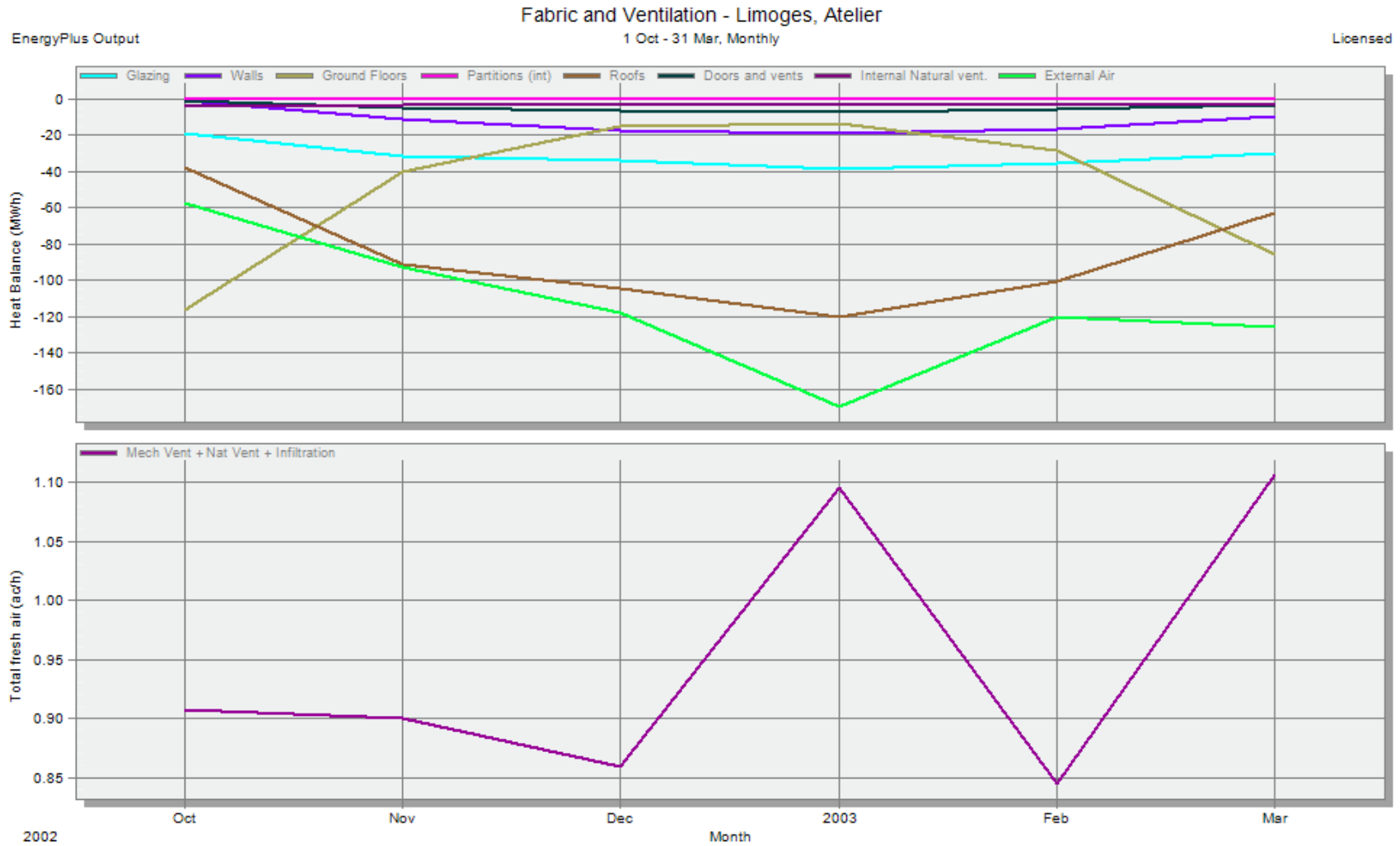
1.4 シミュレーション

1.4.1 詳細結果

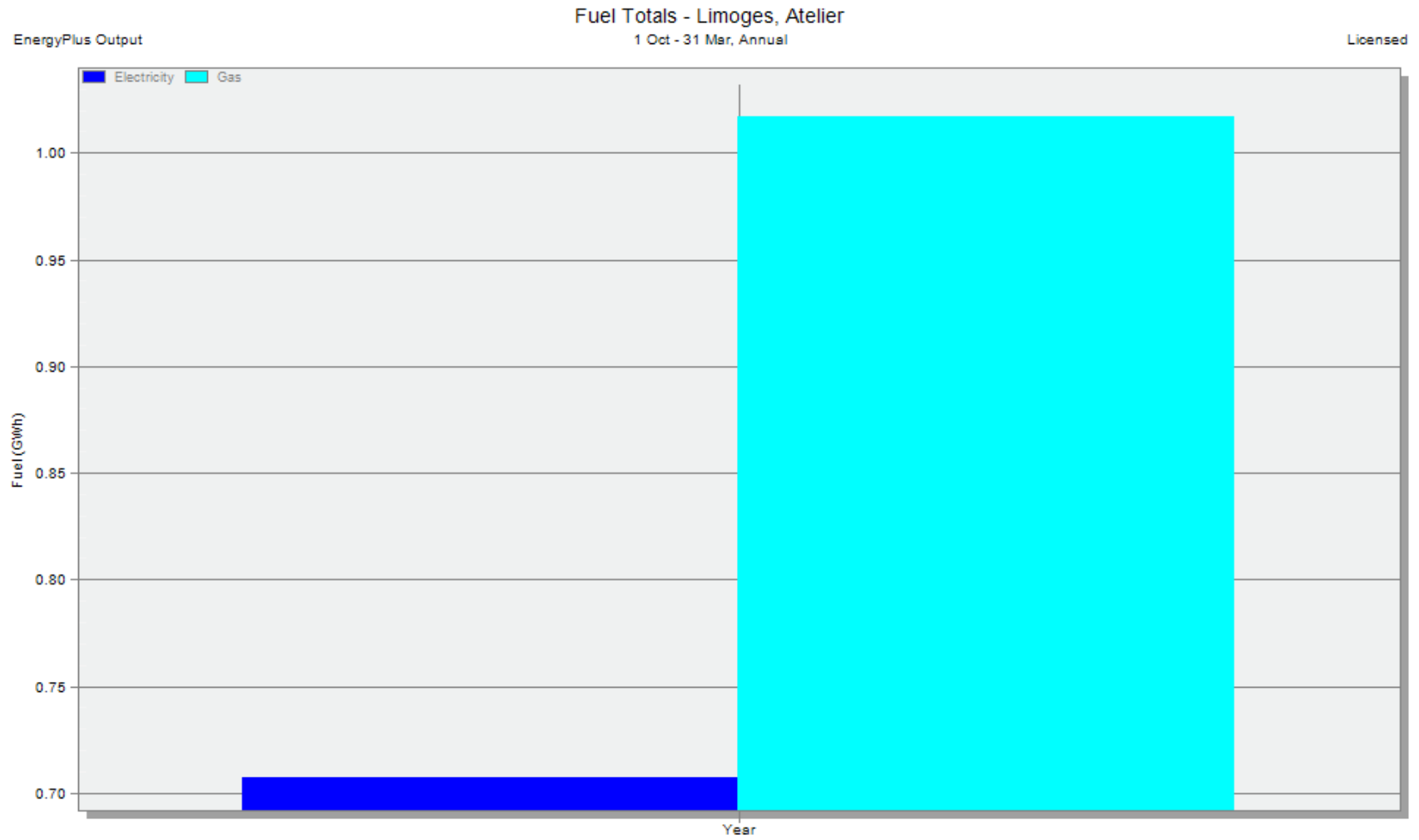
建物素材と換気口を通じた熱吸収/損失、内部熱吸収、気温と外気乾球気温（年間推移）



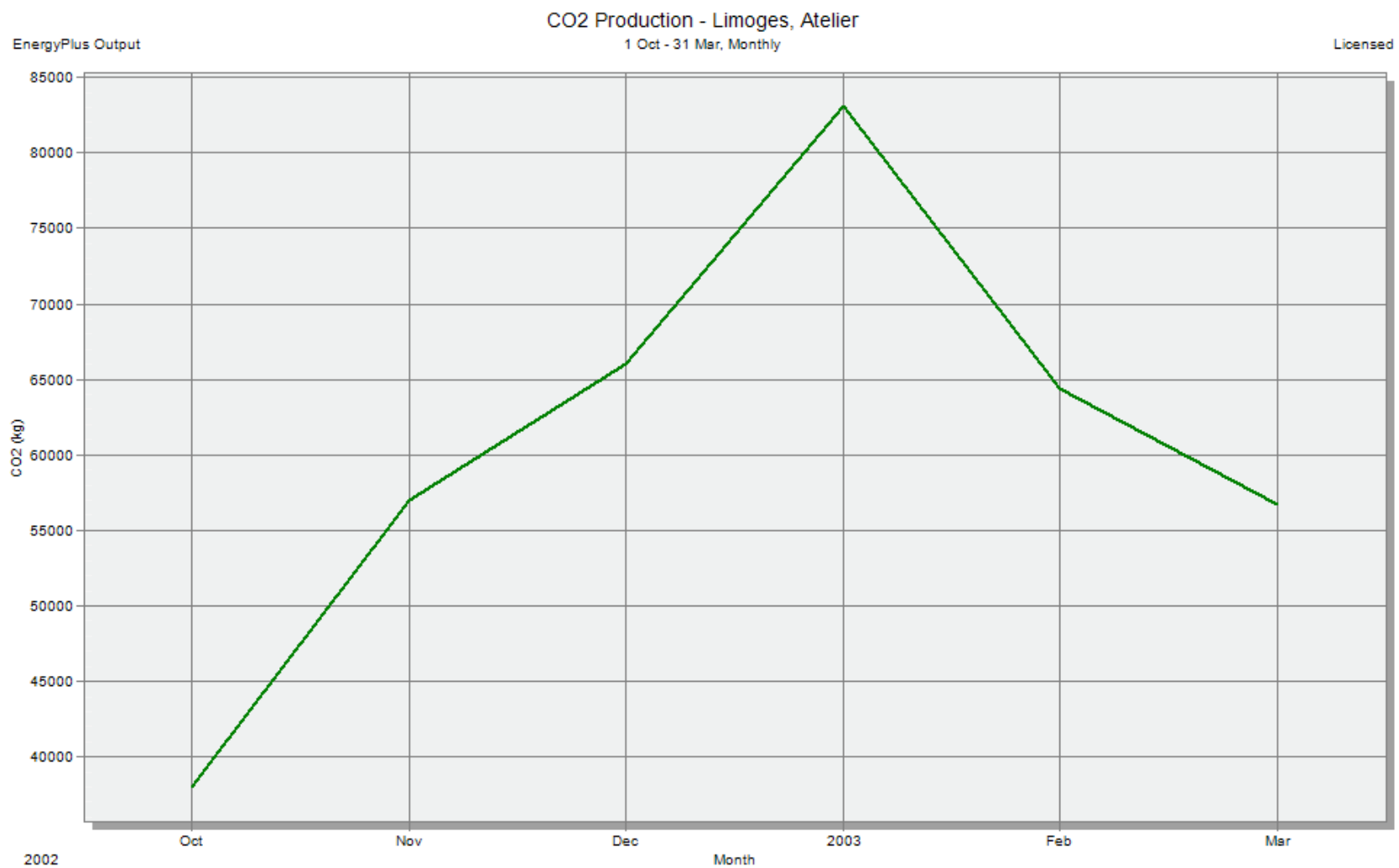
1.4.2 快適解析結果



1.4.3 エネルギー消費量



1.4.4 CO2排出量



ゾーン		Remise sud - remise sud									
フロア面積 (m2)		2877.076									
体積 (m3)		25281.06									
暖房計算	○										
暖房設定温度 (C)		20									
冷房計算	×										
冷房設定温度 (C)		99									
最大作用温度 (C)		0									
要素	隣接条件	面積 (m2)	フローパス	U値 (W/K-m2)	U値*面積 (W/K)	SROut (m2-K/W)	SRIIn (m2-K/W)	方向 (deg E of N)	傾き (deg)	重素材	
隙間風	Outside	N/A	N/A	N/A		45567.014	N/A	N/A	N/A	N/A	×
機械換気	Outside	N/A	N/A	N/A		27340.208	N/A	N/A	N/A	N/A	×
地上階	Ground	2871.564	Uninsulated Ground floor slab Medium weight	3.098	8897.361			0.17	110	180	○
天井	Remise sud - remis	0.788	100mm concrete slab_Reversed + 10mm Ceiling tiles	1.818	1.4331			0.2	0	0	○
屋根	Outside	149.263	Uninsulated Pitched roof Lightweight + 10mm Ceiling tiles	1.515	226.1943			0.02	290	0	○
壁	Outside	126.793	Pierre calcaire dure 50cm	2.252	285.4935			0.02	200	90	○
ドア	Outside	162.103	Porte en ch e peinte	2.774	449.6276			0.02	200	90	○
壁	Outside	509.284	Pierre calcaire dure 50cm	2.252	1146.7322			0.02	110	90	○
壁	Outside	110.208	Pierre calcaire dure 50cm	2.252	248.1502			0.02	20	90	○
ドア	Outside	178.687	Porte en ch e peinte	2.774	495.6287			0.02	20	90	○
壁	Outside	46.252	Pierre calcaire dure 50cm	2.252	104.1431			0.02	290	90	○
パーティション	Atelier - atelier	490.883	115mm single leaf brick (plastered both sides)	2.497	1225.7245			0.02	0	0	○
屋根	Outside	1358.904	Toit atelier non isol	8.306	11286.5756			0.02	200	30	○
屋根	Outside	1358.904	Toit atelier non isol	8.306	11286.5766			0.02	20	30	○
床	Remise sud - remis	0.788	10mm Ceiling tiles_Reversed + 100mm concrete slab	1.613	1.2713			0.02	0	0	○
サッシ	Outside	41.047	Uninsulated Glazing	6.121	251.2499			0.03	110	90	×
サッシ	Outside	13.644	Uninsulated Glazing	6.121	83.5131			0.03	290	90	×
サッシ	Outside	216	Uninsulated Roof	6.121	1322.136			0.03	200	30	×
サッシ	Outside	216	Uninsulated Roof	6.121	1322.136			0.03	20	30	×

ゾーン		Atelier - atelier										
フロア面積 (m2)		4523.769										
体積 (m3)		44459.07										
暖房計算	○											
暖房設定温度 (C)		20										
冷房計算	×											
冷房設定温度 (C)		99										
最大作用温度 (C)		0										
要素	隣接条件	面積 (m2)	フローパス	U値 (W/K-m2)	U値*面積 (W/K)	SROut (m2-K/W)	SRIn (m2-K/W)	方向 (deg E of N)	傾き (deg)	重素材		
隙間風	Outside	N/A	N/A	N/A	80133.773	N/A	N/A	N/A	N/A	×		
地上階	Ground	4494.496	Uninsulated Ground floor slab Medium weight	3.098	13925.9118	0.01	0.17		110	180 ○		
天井	Atelier - atelier	21.215	100mm concrete slab_Reversed + 10mm Ceiling tiles	1.818	38.572	0.02	0.1		0	0 ○		
屋根	Outside	271.259	Uninsulated Pitched roof Lightweight + 10mm Ceiling tiles	1.515	411.0692	0.02	0.1		290	0 ○		
壁	Outside	355.627	Pierre calcaire dure 50cm	2.252	800.7505	0.02	0.13		200	90 ○		
ドア	Outside	162.103	Porte en ch e peinte	2.774	449.6276	0.02	0.13		200	90 ○		
壁	Outside	109.135	Pierre calcaire dure 50cm	2.252	245.7351	0.02	0.13		110	90 ○		
壁	Outside	339.043	Pierre calcaire dure 50cm	2.252	763.4076	0.02	0.13		20	90 ○		
ドア	Outside	178.687	Porte en ch e peinte	2.774	495.6287	0.02	0.13		20	90 ○		
壁	Outside	560.043	Pierre calcaire dure 50cm	2.252	1261.0245	0.02	0.13		290	90 ○		
パーテーション	Remise sud - remis	490.883	115mm single leaf brick (plastered both sides)	2.497	1225.7245	0.02	0.13		0	0 ○		
床	Atelier - atelier	21.215	10mm Ceiling tiles_Reversed + 100mm concrete slab	1.613	34.2171	0.02	0.17		0	0 ○		
屋根	Outside	2107.781	Toit atelier non isol	8.306	17506.4911	0.02	0.1		200	30 ○		
屋根	Outside	2107.781	Toit atelier non isol	8.306	17506.4911	0.02	0.1		20	30 ○		
サッシ	Outside	201.164	Uninsulated Glazing	6.121	1231.3224	0.03	0.122		200	90 ×		
サッシ	Outside	18.778	Uninsulated Glazing	6.121	114.9377	0.03	0.122		110	90 ×		
サッシ	Outside	201.164	Uninsulated Glazing	6.121	1231.3224	0.03	0.122		20	90 ×		
サッシ	Outside	58.306	Uninsulated Glazing	6.121	356.8885	0.03	0.122		290	90 ×		
サッシ	Outside	336	Uninsulated Roof	6.121	2056.656	0.03	0.122		200	30 ×		
サッシ	Outside	336	Uninsulated Roof	6.121	2056.656	0.03	0.122		20	30 ×		

建物種別	アトリエ
建築面積	7400
延床面積	7400
構造規模	S造、地上1階建
所在地	東京、日本

3 シミュレーション基本情報

キーワード	キー	U値 (incl bridging) (W/m2K)	CM (KJ/K)
構造	10mm Ceiling tiles_Reversed + 100mm concrete slab	1.613	176.4
構造	Toit atelier non isol	8.306	70.2
構造	115mm single leaf brick (plastered both	2.497	131.32
構造	Porte en ch e peinte	2.774	66.92
構造	Pierre calcaire dure 50cm	2.252	220
構造	Uninsulated Pitched roof Lightweight + 10mm Ceiling tiles	1.515	0
構造	100mm concrete slab_Reversed + 10mm Ceiling tiles	1.818	0
構造	Uninsulated Ground floor slab Medium weight	3.098	200

キーワード	名称	レイヤ	U値 (W/m2K)	Trans Light (VT)	太陽透過合計 (SHGC)	直達日射合計	Frame Mult
サッシ	Uninsulated Roof	1	6.121	0.881	0.81	0.775	0.95
サッシ	Uninsulated Glazing	1	6.121	0.881	0.81	0.775	0.95

建物 データ	数値
建物 使用フロア面積 (m2)	7400.84
建物 体積 (m3)	69740.14
建物 外部面積 (m2)	19196.02
建物 外部表面積/体積 (m-1)	0.275

4. 納品物品

- ・ 本報告書
- ・ DesignBuilderデータ

ATELIER.dbx



東京 / 大阪 / 名古屋 / 福岡 / 宮崎
NZ / UK / シドニー / 上海

Roadサポートグループ 今泉潤
〒153-0051 東京都目黒区上目黒2-1中目黒GTタワー15F
TEL.03-5773-1888 FAX.03-5720-5688
E-MAIL: road@forum8.co.jp