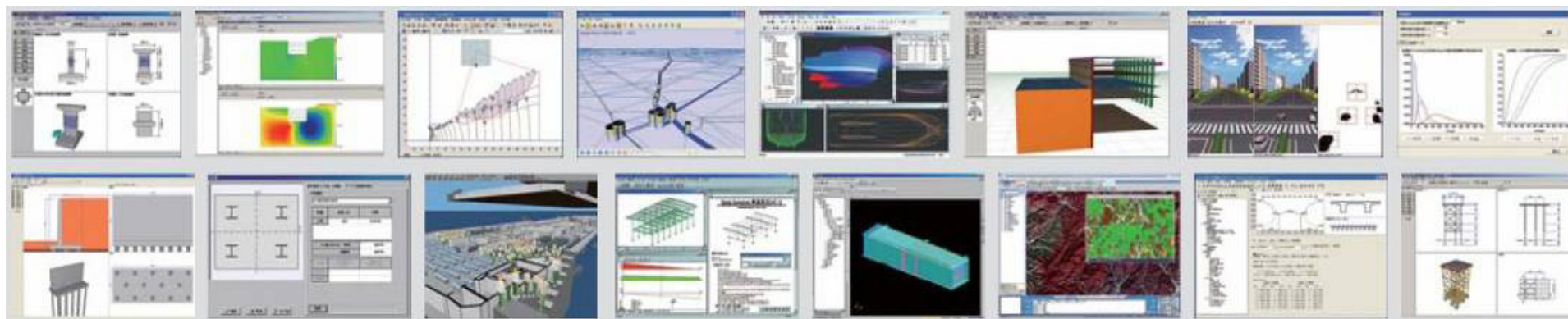


FORUM 8 Design Solution

BCP作成支援ツール



2011年11月17日

株式会社 フォーラムエイト

BCP策定の取り組み



FORUM8 BCP策定の取り組み

東日本大震災を契機

東京発 チーム事業継続

日本が変わる 東京が変えるBCP策定支援
に選定される。

ニュートンコンサルティング様によるコンサルタント
をえて開発部門でのBCP策定を行った。

復旧目標

- 事業の最大許容停止時間

6日

- 最大許容停止時間以降に予想される結果

顧客の設計受注業務の停止の可能性あり、保守サポート契約の延長(当社の利益に影響する)処理。長期的にはバージョンアップの遅延問題などがある。

- 目標復旧時間

4日

- 目標復旧レベル

7割

被災シナリオ

想定リスク

首都直下地震(M7.3 冬金曜日夜中)

シナリオ詳細

被災者: 9名(開発4、営業5名)

施設: 一部損壊

サーバー、PC: 1割故障

重要情報: 1割程度損失

電力、道路などライフライン: 復旧見込みは5日程度

被災時にどのような行動を行うか

開発を継続出来るように下記のとおり行動の方針を作成した。

管理職にあたるメンバー

→電気使用可能な場所(自宅、ホテル)で作業

開発主要メンバー

→大阪支社へ移動

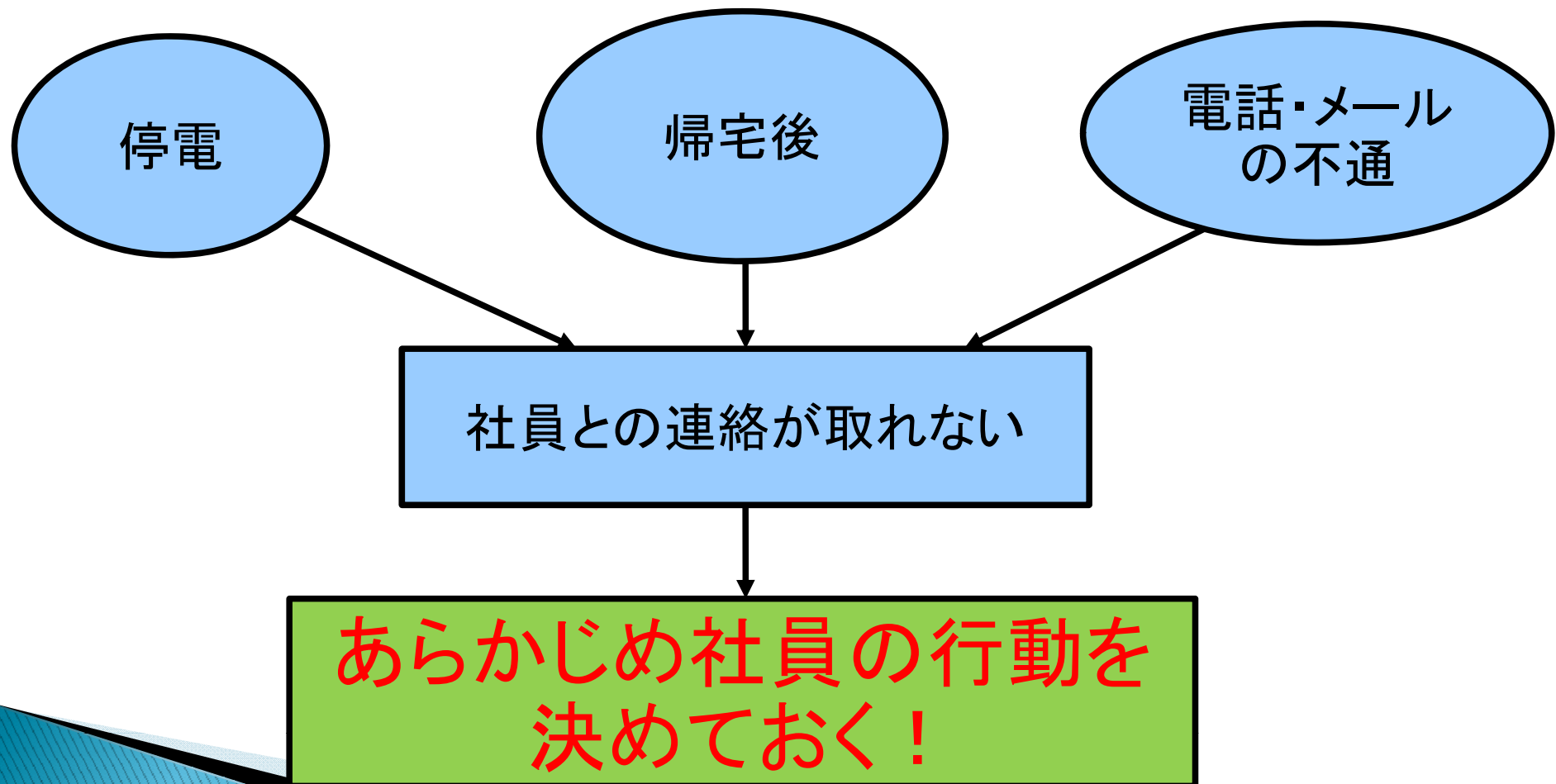
会社周辺メンバー

→本社の片付け対応

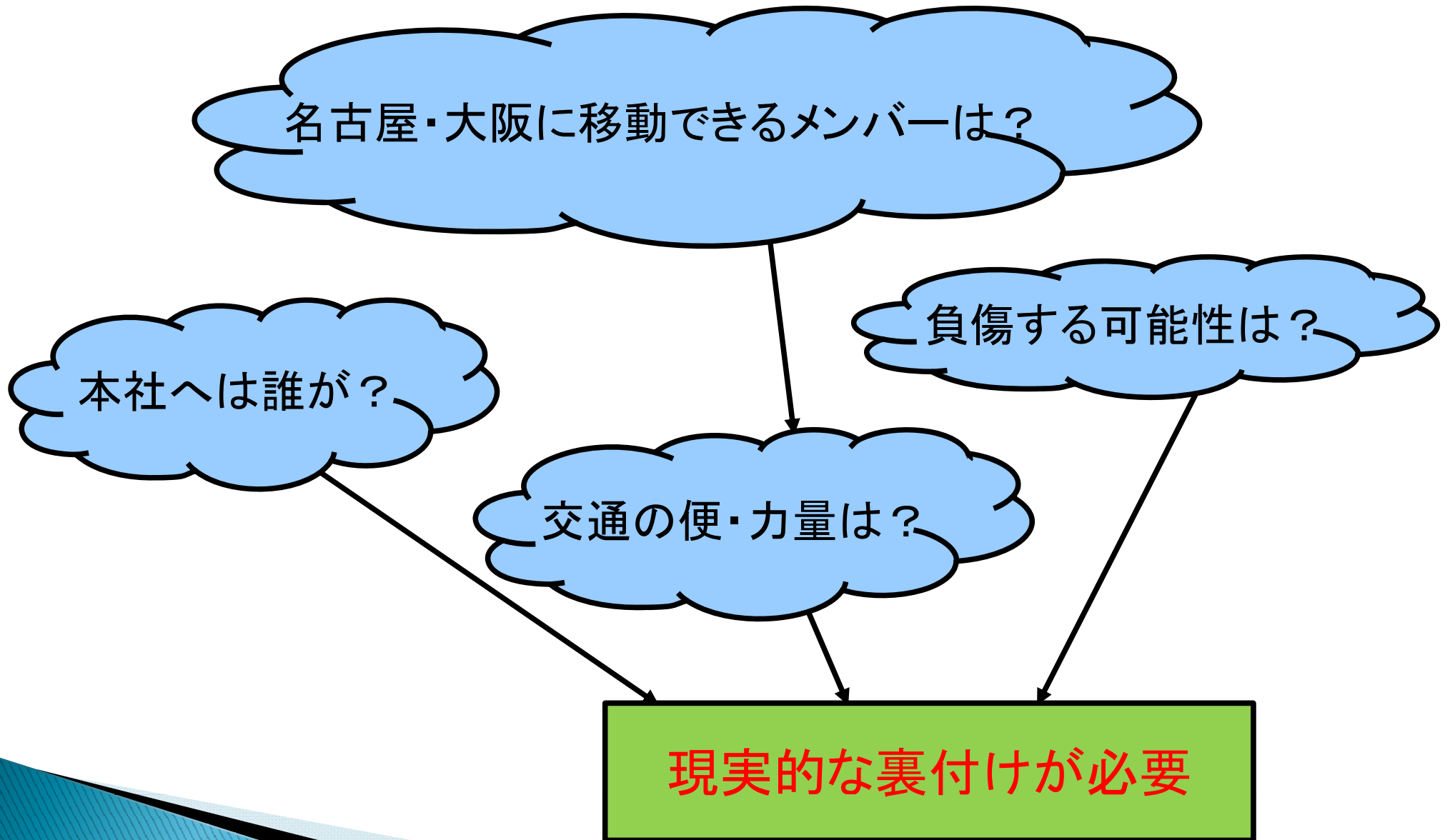
初動対応における問題点

社員はすでに帰宅。連絡が取れない

→ どうしておくか？

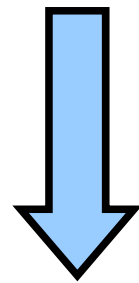


さらに、浮き上がる疑問点



検討用に画像ファイルを作成

社員の配置・力量を一目で確認する
災害マップと社員の位置を照らし合わせる

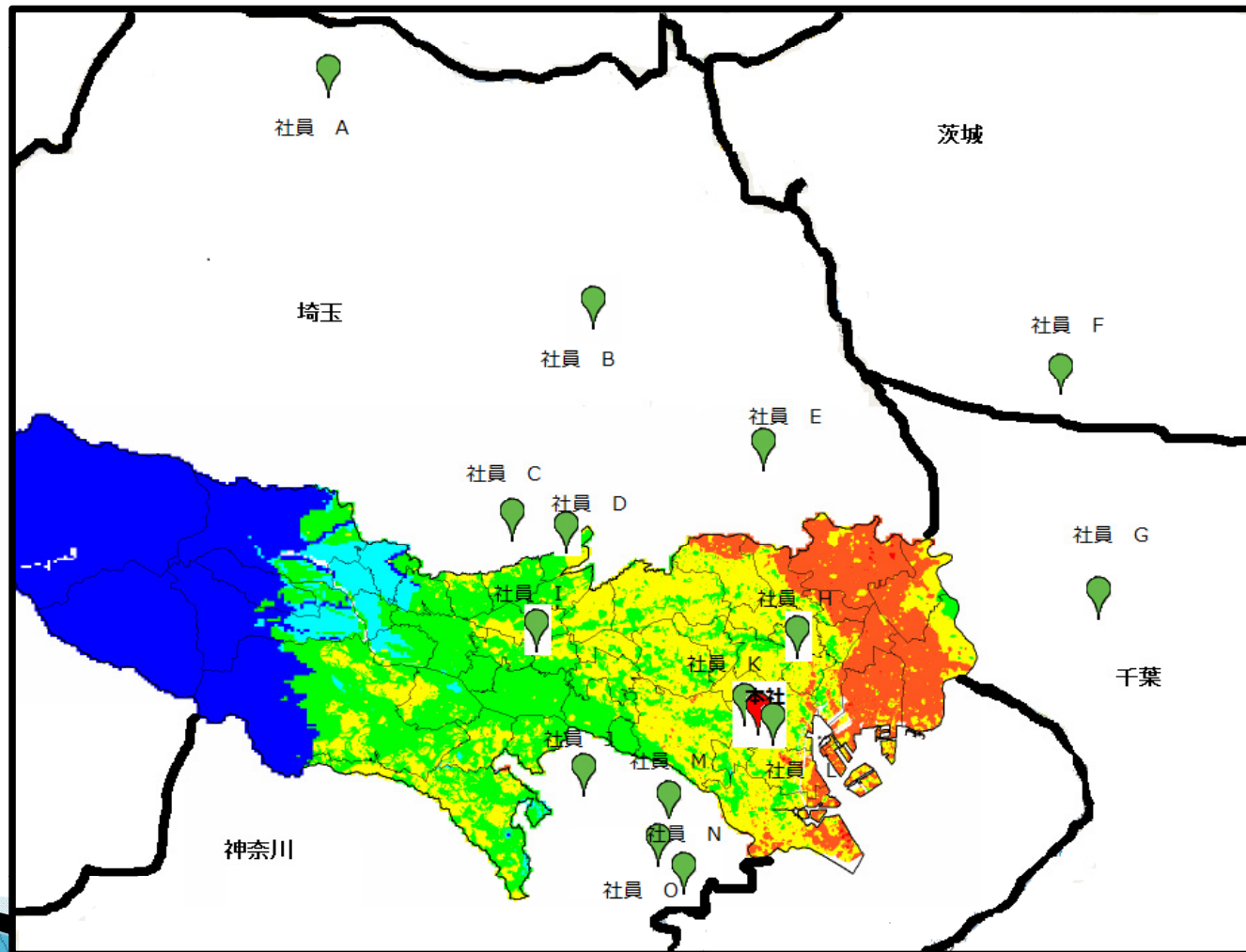


オンラインマップを利用し住所から社員の位置を把握。

また、危険度マップを目視・手作業で貼り付け

作成した資料

社員の位置と危険度マップの重ね合わせを行ってみた。



BCP策定を通じて

社員の位置を登録した地図を作成しておくことで、配置検討に大いに役立った。

- ▶揺れやすさマップ

- ▶洪水マップ

- ▶地域別危険度マップ

などの重ね合わせも活用できそうだ。

BCPでは様々なケースを検討する必要があるが、毎回手動で作成するのは大変。

→ 自動化ツールを作ってみよう！

BCP作成支援ツールのご紹介



BCP作成支援ツール 概要



東京発 チーム事業継続
～日本を変える 東京が変わるBCP策定支援企業に選定



▶ システム概要

地図上に職員・勤務先拠点・ハザードマップを表示させ、災害発生を想定した際の拠点と職員的位置関係を視覚的に確認できるようにし、BCP時の職員への指示内容(自宅待機、近隣拠点への移動など)の決定を支援するWebシステム

● 開発項目

- 拠点 / 部署 / 職員の表示、編集機能
- 地図上での拠点-職員位置関係の表示機能
- 地図上でのハザードマップの表示、追加機能
- 住所検索による緯度経度の特定機能
- 住所の入力により地図へのプロットが可能

● システムの特徴

- 地図上に任意の画像を登録、重ね合わせが可能
- 画像ごとに個別の凡例の登録が可能
- 地図上の職員、拠点の詳細情報の表示が可能

BCP作成支援ツール

ヘルプ Ver.1.00.00

ホーム 拠点一覧 部署一覧 役職一覧 職員一覧 プロジェクト一覧 BCP動作一覧 ハザードマップ ログアウト

拠点詳細

| | | | |
|---------|--|-------|--------------|
| 拠点名 | 東京本社 変更... | | |
| 住所 | 153-0051東京都目黒区上目黒2-1-1 中目黒GTタワー15F | | |
| 電話番号 | 03-5773-1888 | FAX番号 | 03-5720-5688 |
| メールアドレス | f@tokyoforums.co.jp | | |
| 所属部署 | システム開発グループ システム開発グループ(システム開発チーム) システム開発グループ(ロボット開発チーム) システム開発グループ(ハコクラフト開発チーム) システム開発グループ(シミュレーション開発チーム) | | |

ハザードマップ表示設定

ユーザ定義マップ

- ユーザ定義マップ(深城県)
- ユーザ定義マップ(栃木県)
- ユーザ定義マップ(群馬県)

FORUMS共通マップ

- ゆれやすさマップ(埼玉県)
- ゆれやすさマップ(千葉県)
- ゆれやすさマップ(東京都)
- ゆれやすさマップ(神奈川県)

凡例

緯度: 35.6230355556 経度: 139.667418333 表示倍率: 1/50573

BCP作成支援ツール

- ▶ 住所の入力により地図へのプロットが可能

拠点詳細

| | | | | | |
|------|---------------------------------------|-------|--------------|---------|--|
| 拠点名 | 名古屋事務所 変更... | | | | |
| 住所 | 450-0003名古屋市中村区名駅南2-14-19 住友生命名古屋ビル1F | | | | |
| 電話番号 | 052-551-1888 | FAX番号 | 052-551-1883 | メールアドレス | fbnagoya@forum8.co.jp |
| 所属部署 | 技術サポートグループ 営業グループ | | | | |





緯度: 35.151913 経度: 136.889778 表示倍率: 1/150000

ハザードマップ表示設定

- ユーザ定義マップ
 - ゆれやすさマップ(東京都)
 - 総合危険度(東京都)
 - 火災危険度(東京都)
 - 建物倒壊危険度(東京都)
 - 避難危険度(東京都)
- FORUM8提供マップ

凡例

BCP作成支援ツール 機能一覧(1)

| 機能名 | 内容 |
|----------------|--|
| 地図表示機能 | 拠点とスタッフの位置関係を地図上に表示。プロジェクト毎のフィルタ表示も可能。 |
| スタッフ登録機能 | csvデータを使って一括でスタッフを登録する方法と、個別に登録する方法をサポート。住所から緯度経度に自動変換できる。 |
| ハザードマップ重ね合わせ機能 | ハザードマップや、別途ユーザが作成した地形情報画像を地図に重ね合わせて表示することが可能。 |
| 各種情報登録機能 | 拠点情報、スタッフ情報、プロジェクト情報、スタッフの割り当て情報などを登録、編集することができる。 |
| BCP発動時のスタッフ区分 | スタッフの移動先を設定出来るようにする。例) 本社移動、大阪移動、自宅待機、など。 |

BCP作成支援ツール 機能一覧(2)

| 機能名 | 内容 |
|------------|--|
| BCP文書作成機能 | 下記の文書の作成を支援します。 (1)BCP文書 (2)経営資源分析&事業継続対策シート (3)部門行動計画シート (4)携帯用BCP災害対応カード (5)住居マップ(鉄道被害) (6)住居マップ(揺れやすさ) (7)BCP発動時スタッフ行動指南 |
| 通勤可否チェック機能 | 不通路線を指定することで、通勤に支障が発生するスタッフを抽出することができます。 |

BCP作成支援ツール サーバスペック

■サーバ環境

| 項目名 | 内容 |
|------------|---|
| OS | Windows Vista、Windows 7、 Windows Server 2003、Windows Server 2008、 Windows Server 2008 R2 |
| 推奨スペック | Windows 推奨スペック同じ |
| Webサーバシステム | IIS 6.0以降(仮) |
| 空き容量 | インストール用に 約1GB(仮) |
| その他 | データベースサーバ:PostgreSQL を使用 |

製品名は一般に各社の登録商標または商標です

BCP作成支援ツール 価格

■価格

| 購入形態 | 金額および内容 |
|------------------------|---|
| BCP支援ツール Web認証版 | ¥80,000(税込み ¥84,000) Web経由でのライセンス認証バージョン |
| USBプロテクト交換 | ¥20,000(税込み ¥21,000) |
| BCP支援ツール アカデミーライセンス | ¥64,000(税込み ¥67,200) 教育関係者、研究者、学生などの教育目的の ご利用に向けてのライセンス(Web認証バー ジョン) |

VRソフトウェアの活用により、各種プロジェクトの景観検討や設計協議、事業説明等における関係者間のコミュニケーションをサポート。さらに、3次元の都市モデルを基盤とした津波解析や避難解析、道路損傷情報の提供や緊急地震速報システムなど、さまざまな安全対策ソリューションも提案。公共事業の合意形成やアカウンタビリティ向上を支援します。

3Dデジタルシティ・GIS

●交通シミュレーション



●揺れやすさマップ・GIS



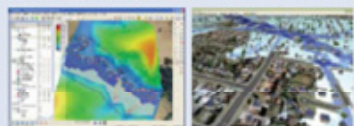
●景観シミュレーション



●道路損傷情報システム

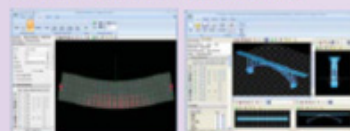


●氾濫・洪水シミュレーション

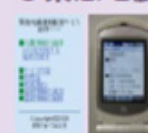


震災対策ソリューション

●構造解析/耐震診断



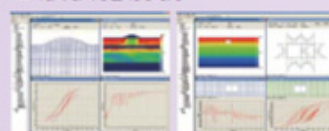
●緊急地震速報



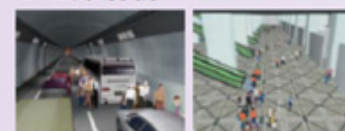
●スパコン解析



●液状化解析



●避難解析



●津波解析



広報・展示システム

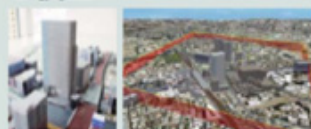
●VR-Cloud™



●ドライビングシミュレータ



●模型VRシステム



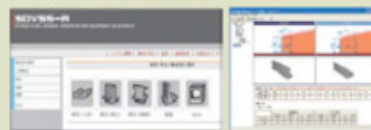
UC-win/Road
3次元リアルタイムVRソフト

BIM&VR

VR-studio
ラージスケール・マルチVR

設計チェック・維持管理システム

●設計成果チェック支援システム



●コンクリートの維持管理



●UC-1 土留め工/擁壁/電子納品



●橋梁点検支援システム

